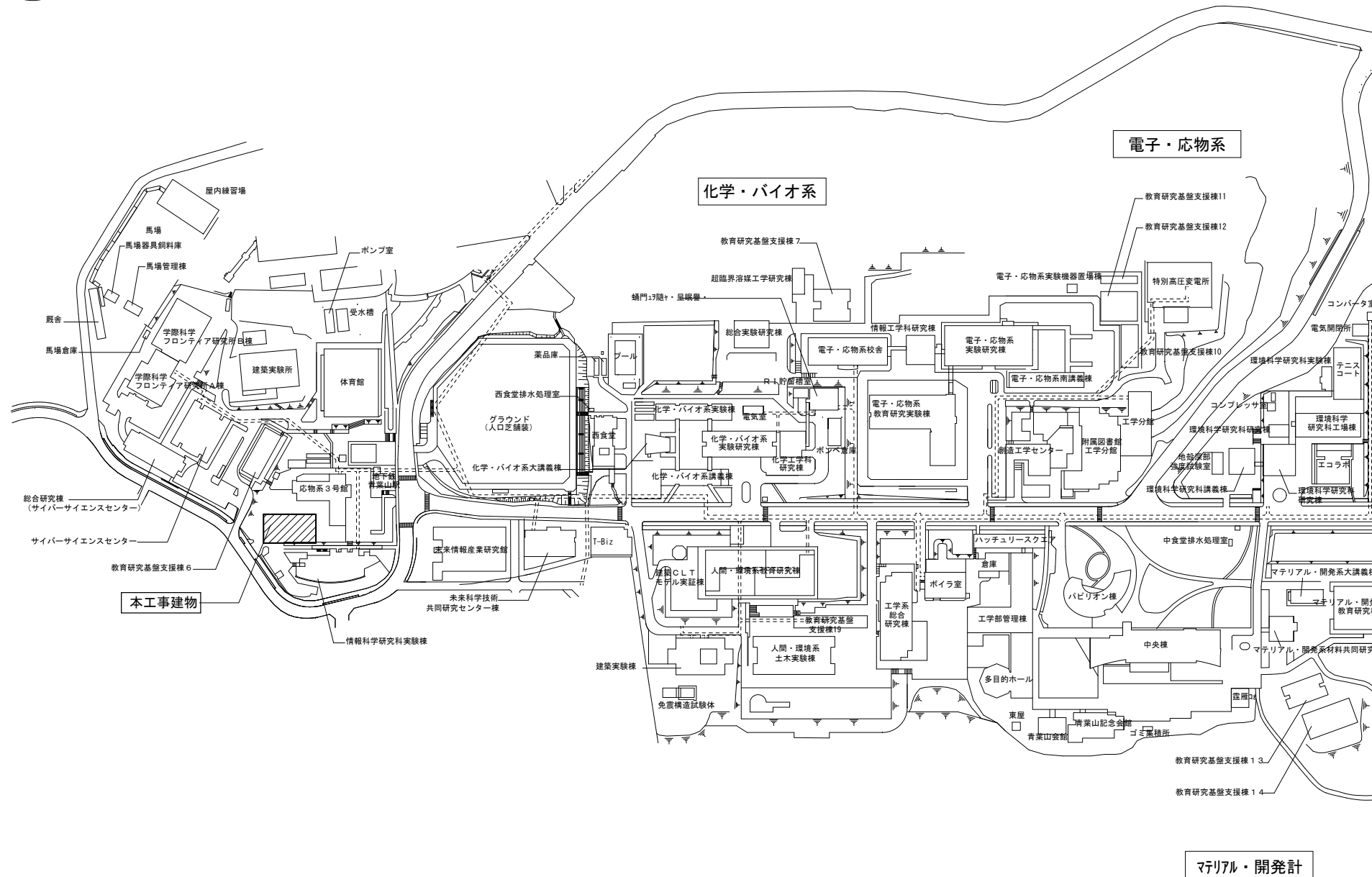
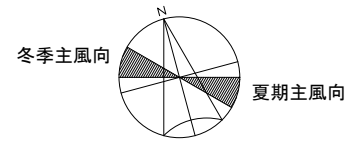


《工事概要書》 東北大学（青葉山1）情報科学研究科2号館新営電気設備工事



【事業概要】

本事業は、大学・高専機能強化支援事業（高度情報専門人材の確保に向けた機能強化に係る支援）により、世界に伍するトップデジタル人材を育成するための拠点を整備するものである。

本拠点整備により、コンピューターサイエンス、データサイエンス、セキュリティなどの教育や、指導的な人材に必要なマネジメント、アントレプレナーシップなどの教育に加え、産学連携教育についても加速させる。さらに、海外大学との連携等により、国際的に活躍できる世界トップレベルの研究者・技術者の輩出を図る。

整備建物についてはZEB Readyとし、カーボンニュートラルへの取組とともに、DX人材教育に資する施設とする。

【建物概要】

建物名称：情報科学研究科2号館
 構造：鉄筋コンクリート造、基礎免震
 階数：地上6階
 建築面積：597.50㎡
 延べ面積：3,519.00㎡

【工事概要】

工事場所：仙台青葉区荒巻字青葉6-3【東北大学青葉山1団地構内】

完成期限：2026年 5月 29日（金）

工事内容

- ・電灯設備（照明・コンセント）/幹線・動力設備/受変電設備（屋内）
- ・構内情報通信網設備/構内交換設備/映像・音響設備/拡声設備/誘導支援設備
- ・テレビ共同受信設備/防犯・入退室管理設備/火災報知設備/集中検針装置
- ・構内配電線路/構内通信線路/左記に伴うアスファルト舗装
- ・停電作業における仮設発電機対応（計40kVA程度）

【別途工事】

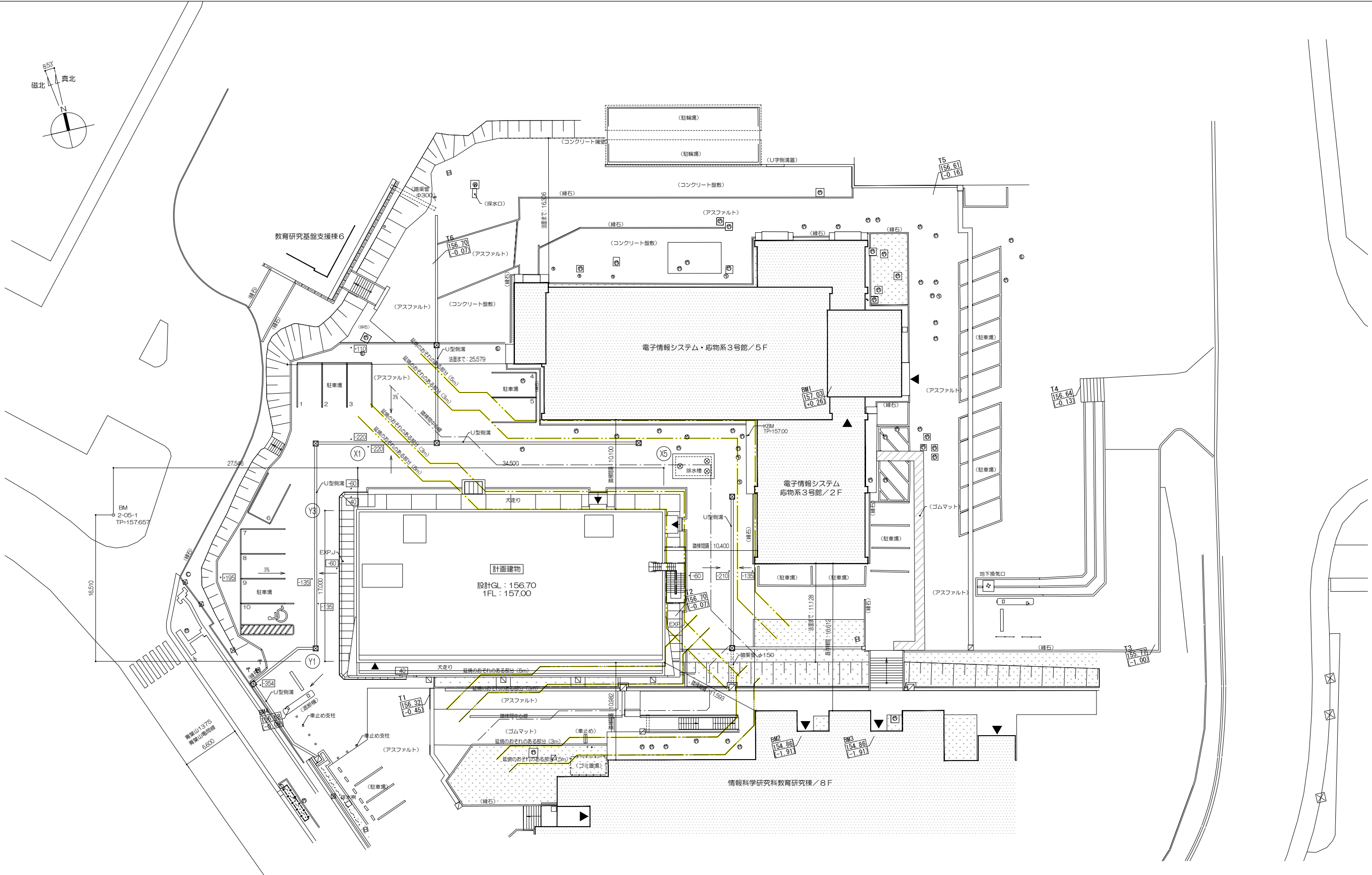
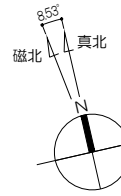
- 建築工事 一式
- 機械設備工事 一式

【施工条件】

- ・工事期間中、大学行事及び入試等により工事の中止（予定日数20日間程度）及び騒音・振動作業の発生に対する制限がある。具体的な日時については監督職員との協議による。

共通事項

工事名称	東北大学（青葉山1）情報科学研究科2号館新営電気設備工事	縮尺	A1:1/2000 A3:1/4000	図番	1/9
図面名称	工事概要書				
令和6年度	東北大学施設部				電

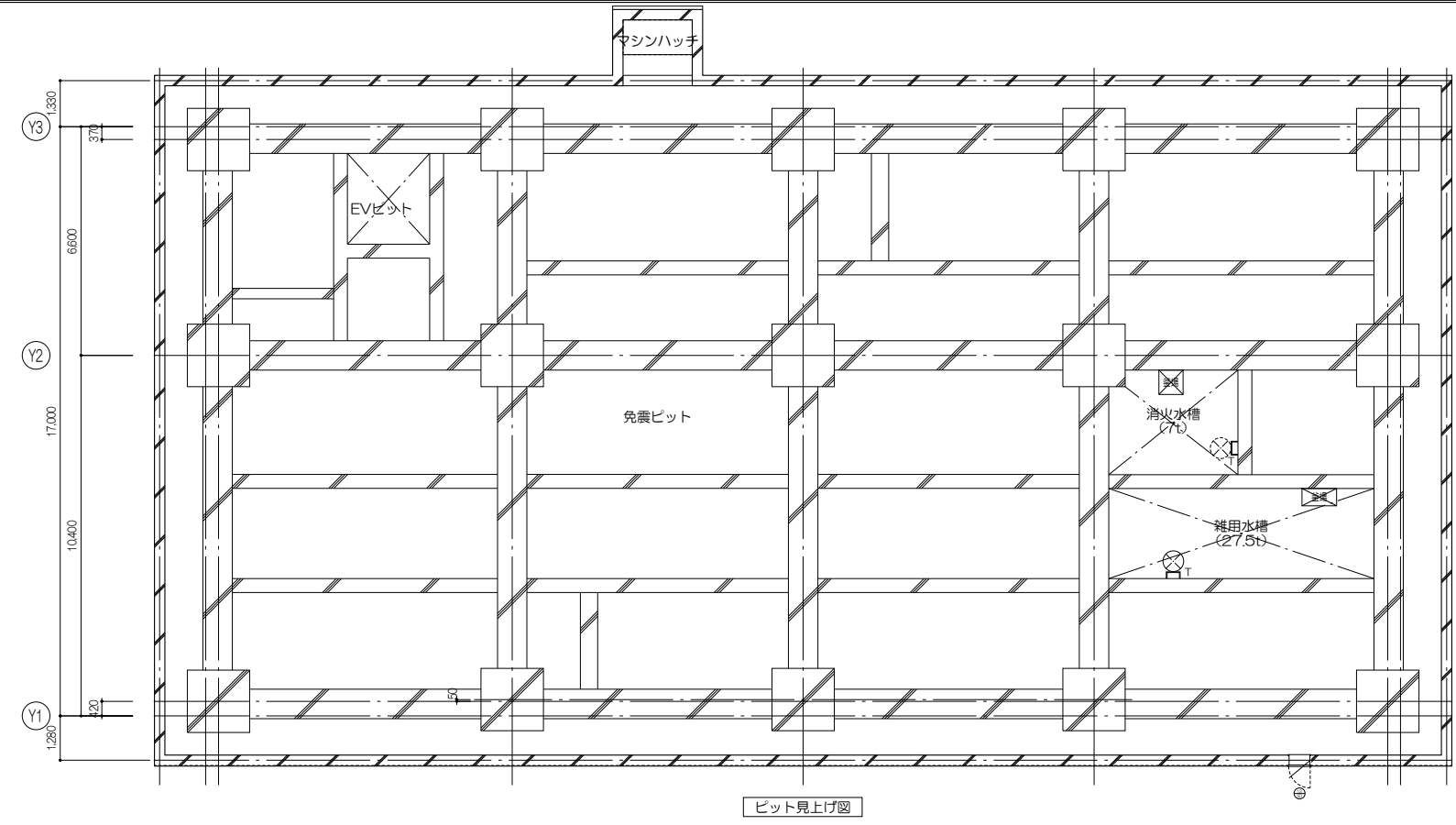


特記事項
 ・隣棟間隔は外壁面間隔を示す
 ・() 表記は既存部分を示す(本工事外)
 ※プレハブ防災倉庫の移設は別途工事

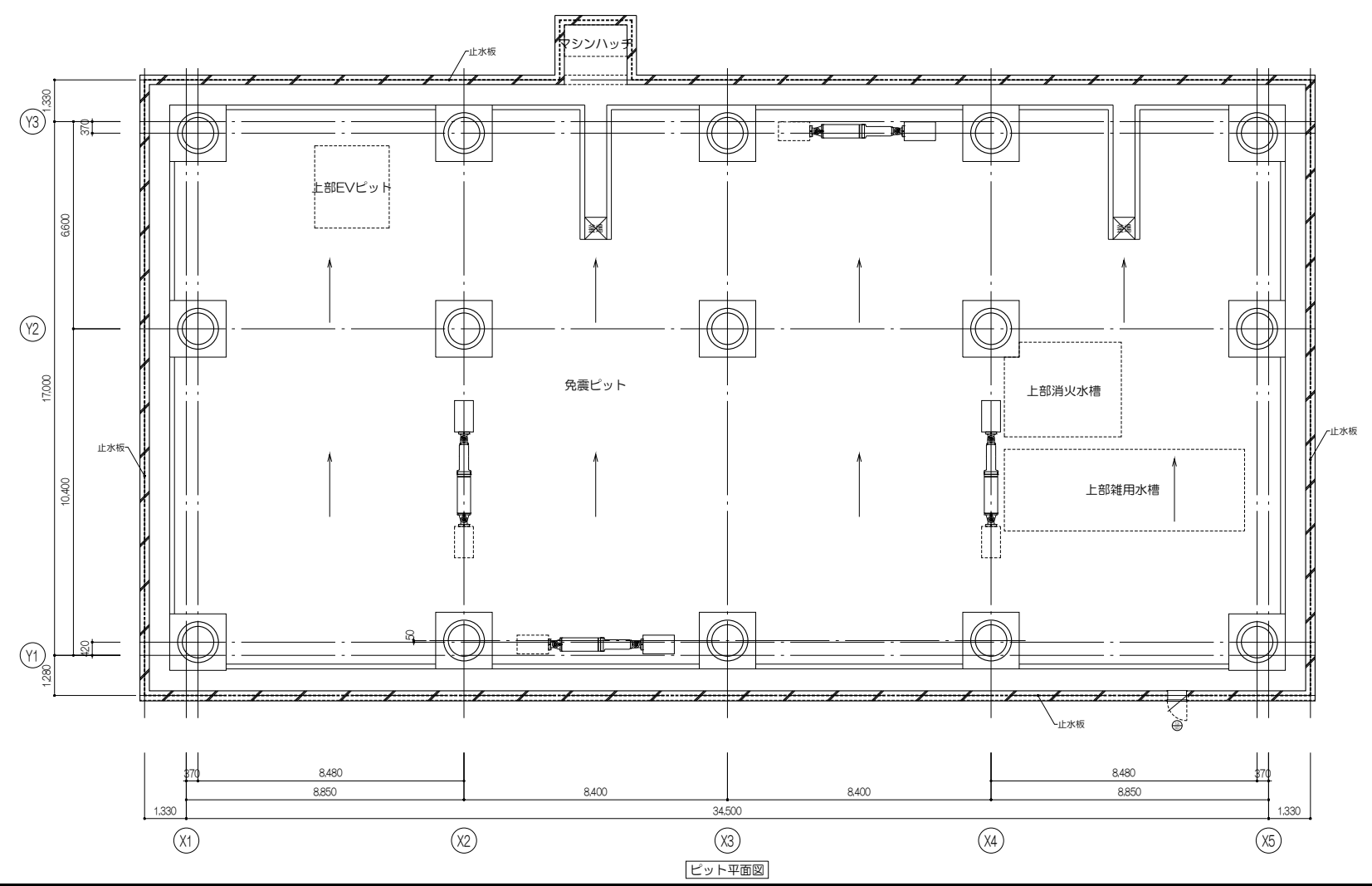
○ 地盤レベルを示す
 KBM157.00m=1FL±0mmを基準とする

・BM1、BM2、BM3は各棟の1FLを示す
 ・BM：国の定める基準点

業務名 東北大学(青葉山1)情報科学研究科2号館新設計業務	JGP-No. 23095	工事名称 東北大学(青葉山1)情報科学研究科2号館新設その他工事	縮尺 1/200(A1) 1/400(A3)	図面番号 A-03	
株式会社 伊藤 嘉三郎 建築研究所 一級建築士事務所 宮城県知事登録番号 第24210155号 川 尚 康 明 第289771号	日付 令和6年9月	図面名称 配置図	令和6年度 部長 木村 次長 穴戸 課長 大山 課長補佐 石原 係長 高橋 担当 芦澤	図面番号 A-03	
総括責任者 沼田 智 江 一級建築士 第302908号	主任技術者 藤澤 進 二 一級建築士 第292819号	構造主任技術者 平多 弘 幸 一級建築士 第5927号	監理担当者 藤 啓 啓 一級建築士 第347295号	監理担当者 林澤 真 奈 美 一級建築士 第323346号	監理担当者 石原 謙 司 一級建築士 第323346号
東北大学施設部			大山 直 人	17/※	

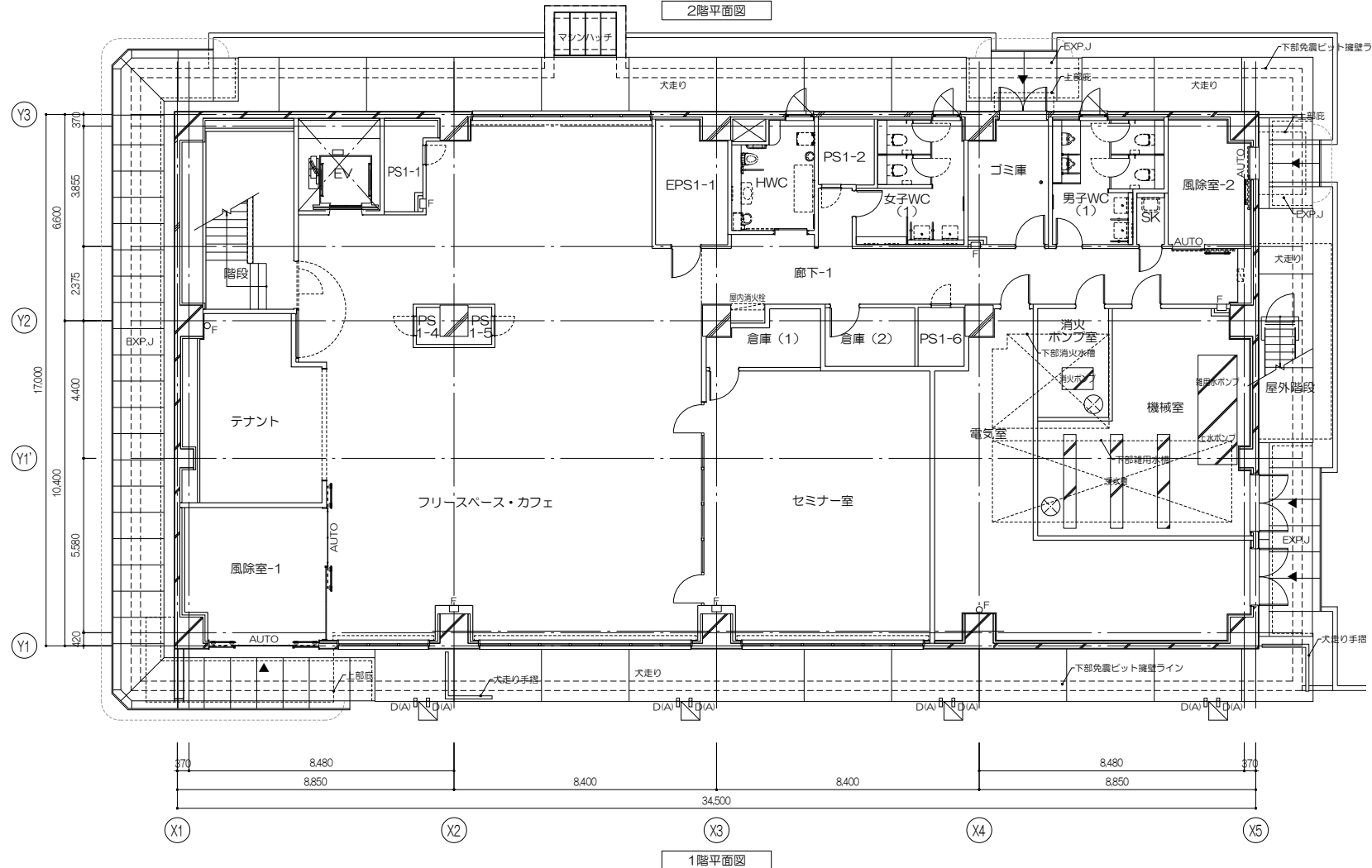
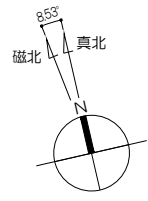
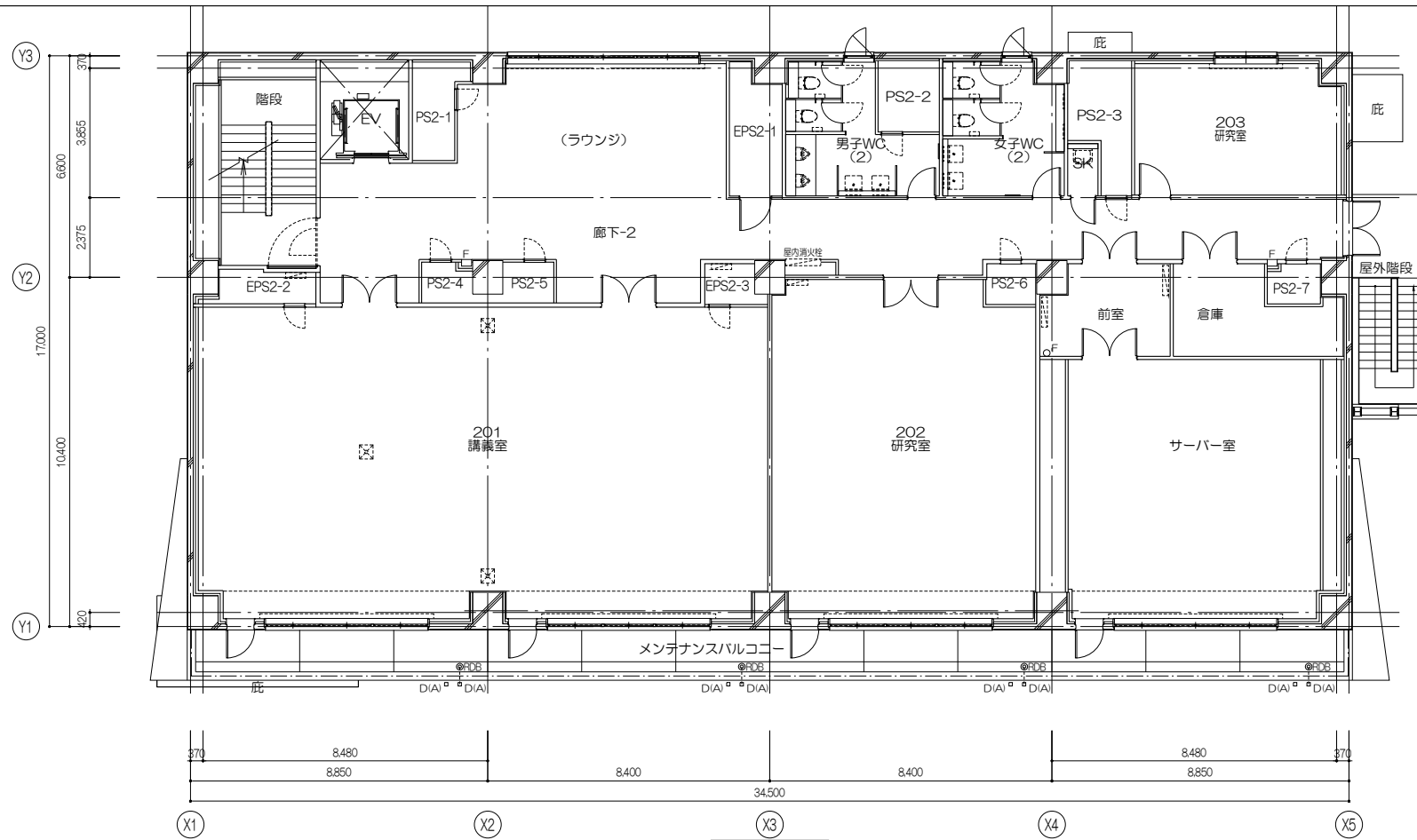
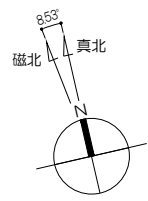


ピット見上げ図

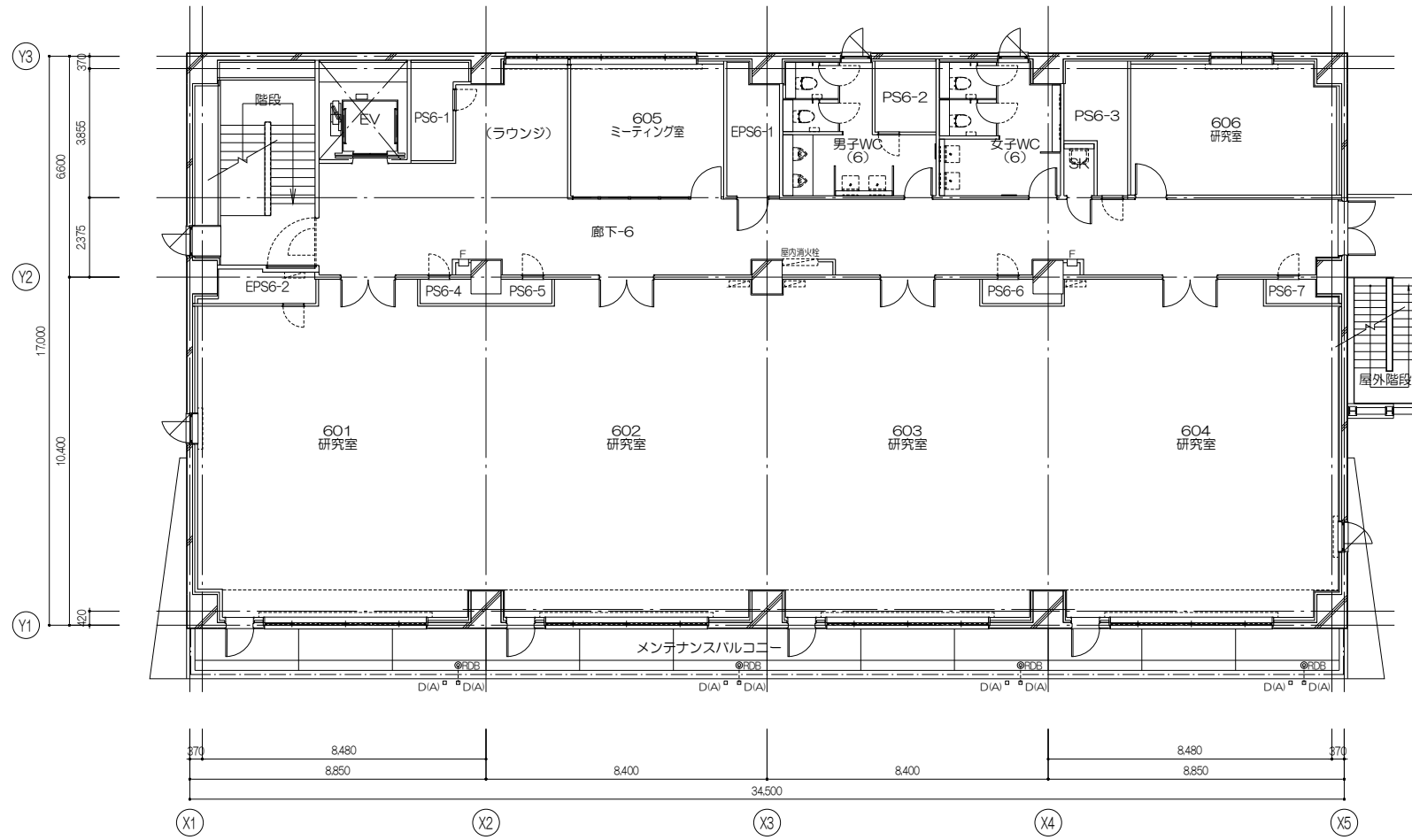
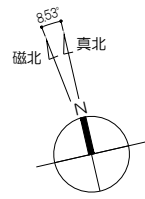


ピット平面図

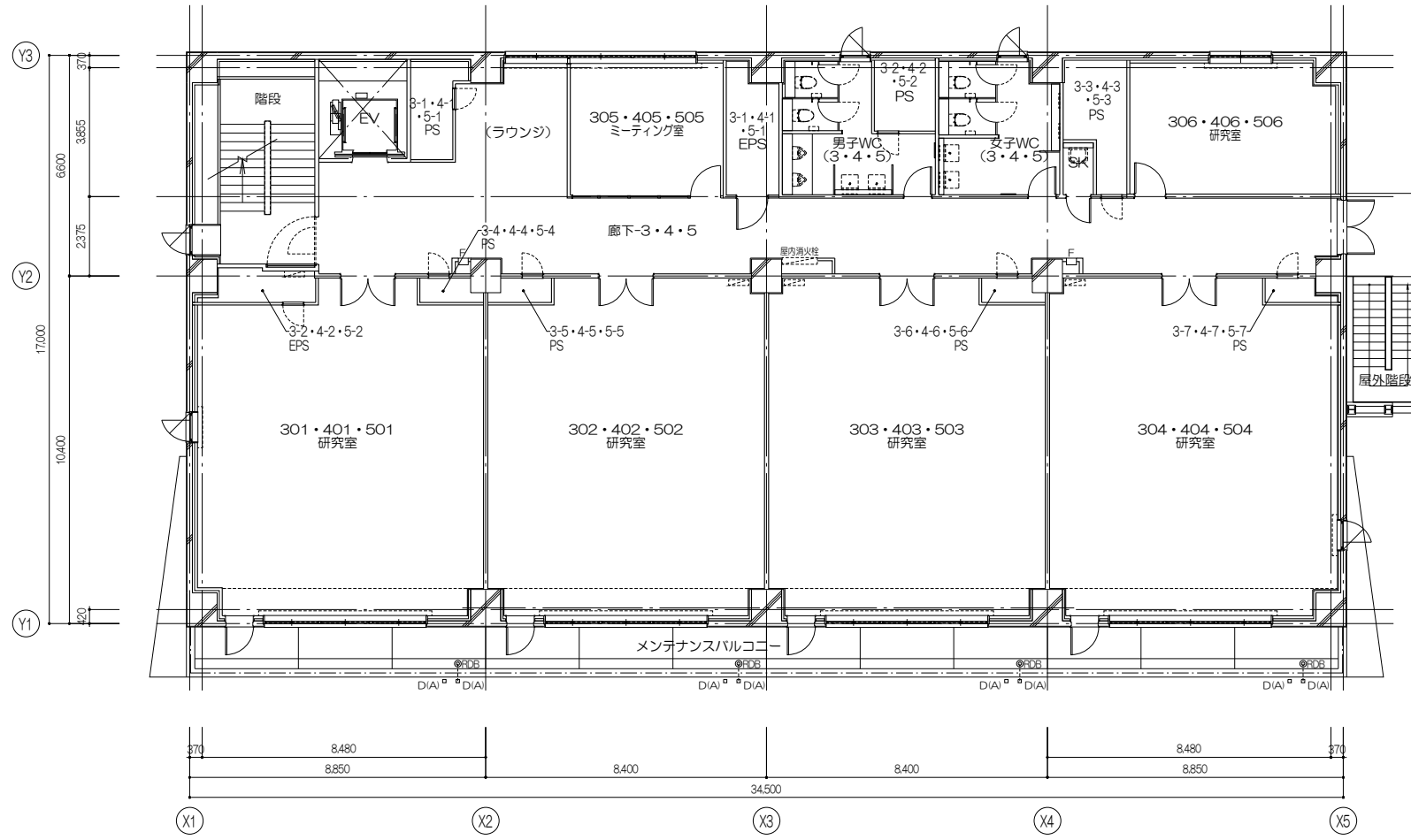
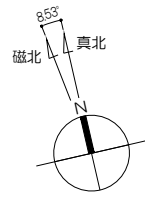
業務名 東北大学(青葉山1)情報科学研究科2号館新設計業務		300-PNo. 23095	工事名称 東北大学(青葉山1)情報科学研究科2号館新設その他工事	縮尺 1/100(A1) 1/200(A3)	図面番号 A-07
株式会社 伊藤嘉三郎建築研究所 一級建築士事務所 宮城県知事登録番号 第24210155号 川崎 康明 第289771号		日付 令和6年9月	図面名称 ピット階平面図、見上げ図	1/100(A1) 1/200(A3)	21/※
総括責任者 沼田智江 一級建築士 第302908号	監理主任技術者 藤澤道二 一級建築士 第292819号	構造主任技術者 平多弘幸 構造設計一級建築士 第5927号	意匠担当者 藤澤 啓 一級建築士 第347295号	令和6年度	通し番号 大山直人
意匠担当者 林澤真奈美	意匠担当者 石原陽司	東北大学施設部		部長 木村 次長 穴戸 課長 大山 課長補佐 石谷 係長 高橋 担当 芦澤	



業務名 東北大学(青葉山1)情報科学研究科2号館新設計業務		30-P-No. 23095	工事名称 東北大学(青葉山1)情報科学研究科2号館新設その他工事	縮尺 1/100(A1) 1/200(A3)	図面番号 A-08
株式会社 伊藤嘉三郎建築研究所 一級建築士事務所 宮城県知事登録番号 第24210155号		日付 令和6年9月	図面名称 1階、2階平面図	令和6年度	図面番号 22/※
総括責任者 川崎 康明 一級建築士 第289771号	監理主任技術者 沼田 智江 一級建築士 第302908号	構造主任技術者 藤澤 進二 一級建築士 第292819号	電気主任技術者 平多 弘幸 一級建築士 第5927号	設計主任技術者 藤澤 啓 一級建築士 第347295号	関係者 部長 木村 栄 次長 穴戸 大 課長 山石 谷 課長補佐 高橋 芦澤 係長 石原 謙司 担当 大山 直人
東北大学施設部			東北大学施設部		

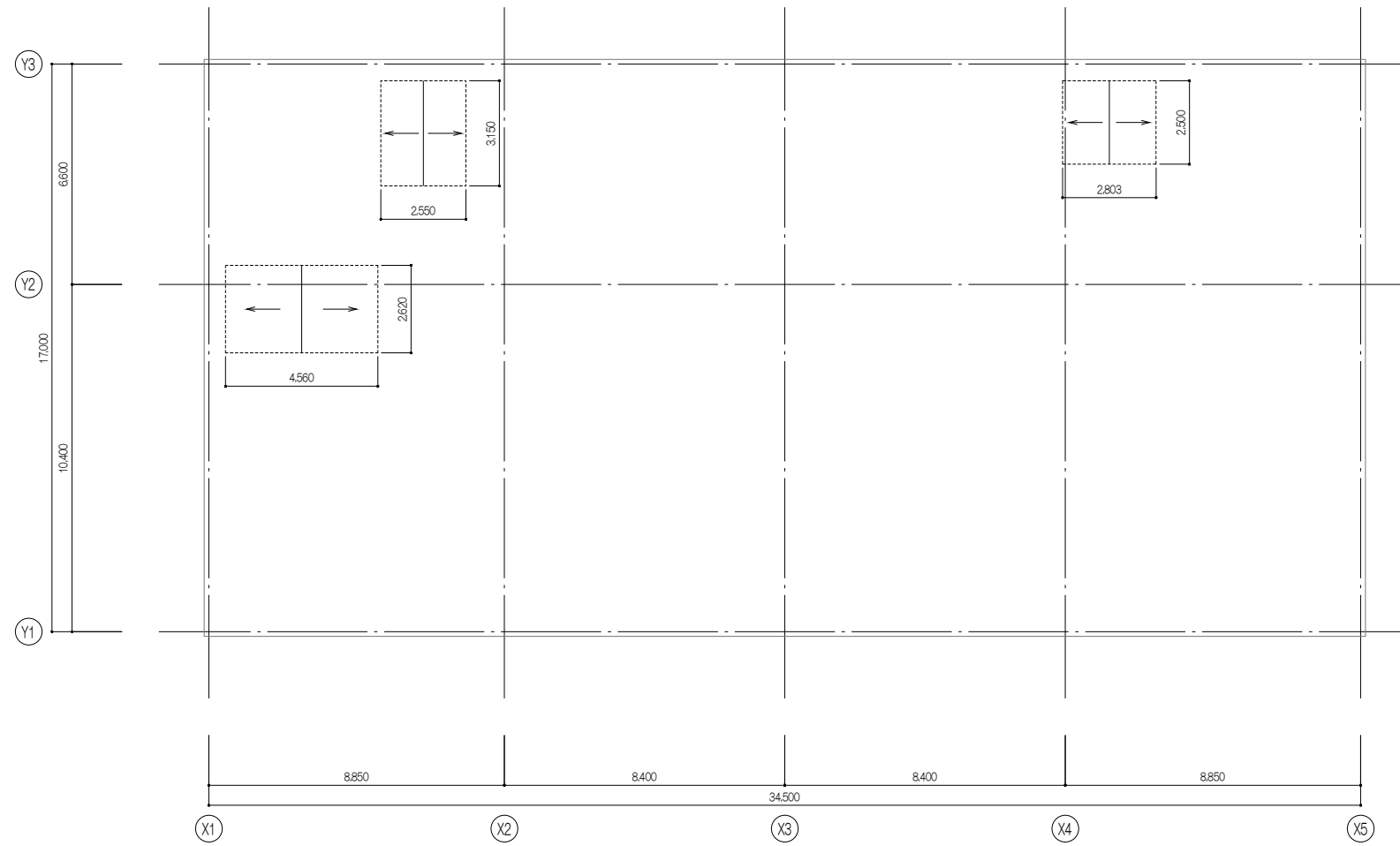
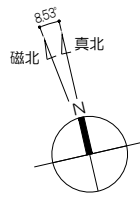


6階平面図

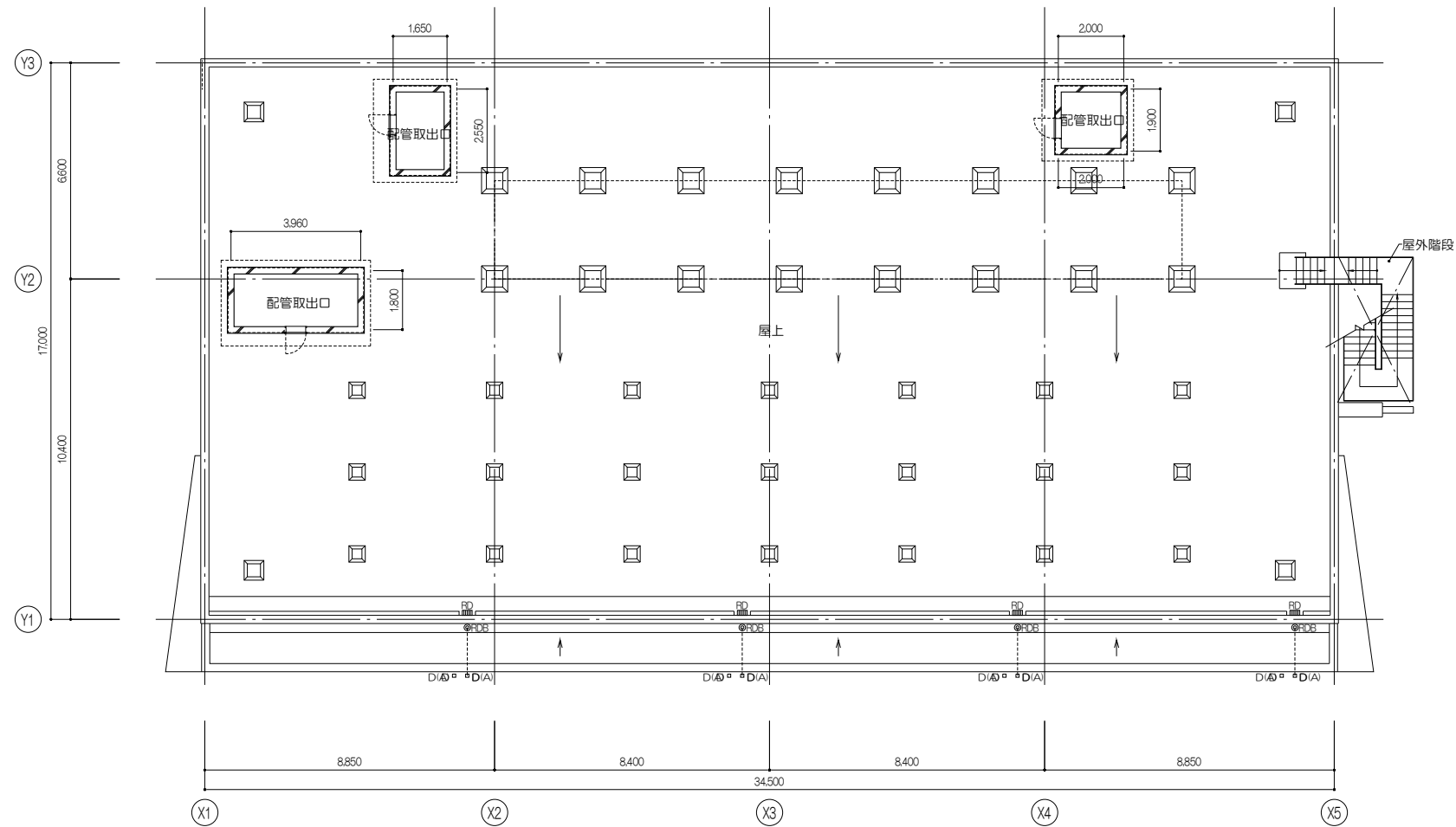


3階~5階平面図

業務名	東北大学(青葉山1)情報科学研究科2号館新設計業務	JCP-No.	23095	工事名称	東北大学(青葉山1)情報科学研究科2号館新設計その他工事	縮尺	1/100(A1) 1/200(A3)	図面番号	A-09
株式会社 伊藤 嘉三郎 建築研究所	日付 令和6年9月	図面名称	3~5階、6階平面図	令和6年度	部長 次長 課長 課長補佐 係長 担当	一級建築士 登録番号 第323346号	大山直人	通し番号	23/※
密城県知事登録番号 第24210155号	川崎 康明 第289771号	総括責任者 沼田智江 第302908号	主任主任技術者 藤澤道二 第292819号	構造主任技術者 平多弘幸 第5927号	監理担当者 藤澤 啓 第347295号	監理担当者 林澤真奈美	監理担当者 石原謙司	東北大学施設部	木村 穴戸 大山 石谷 高橋 芦澤

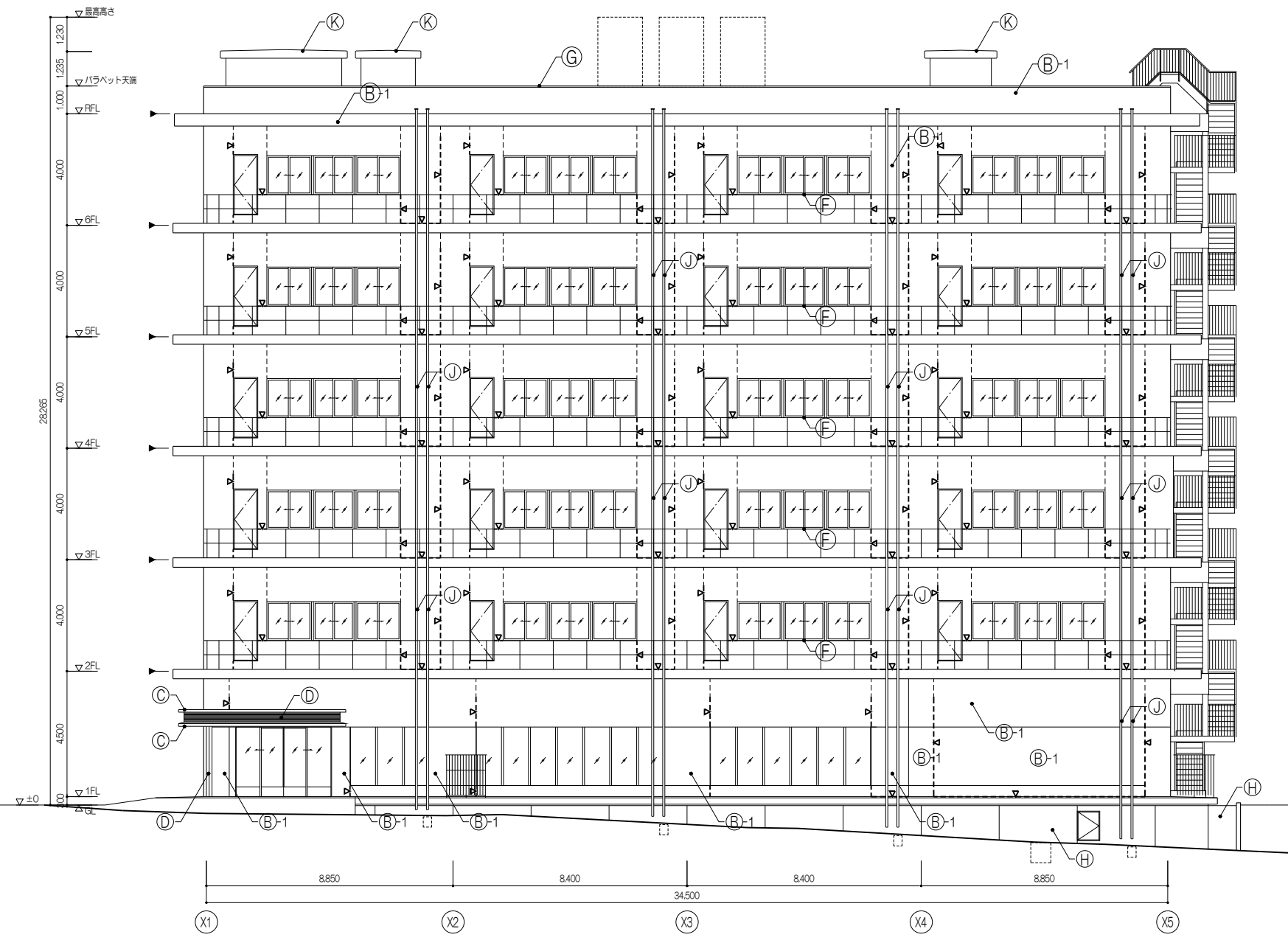


屋根伏図

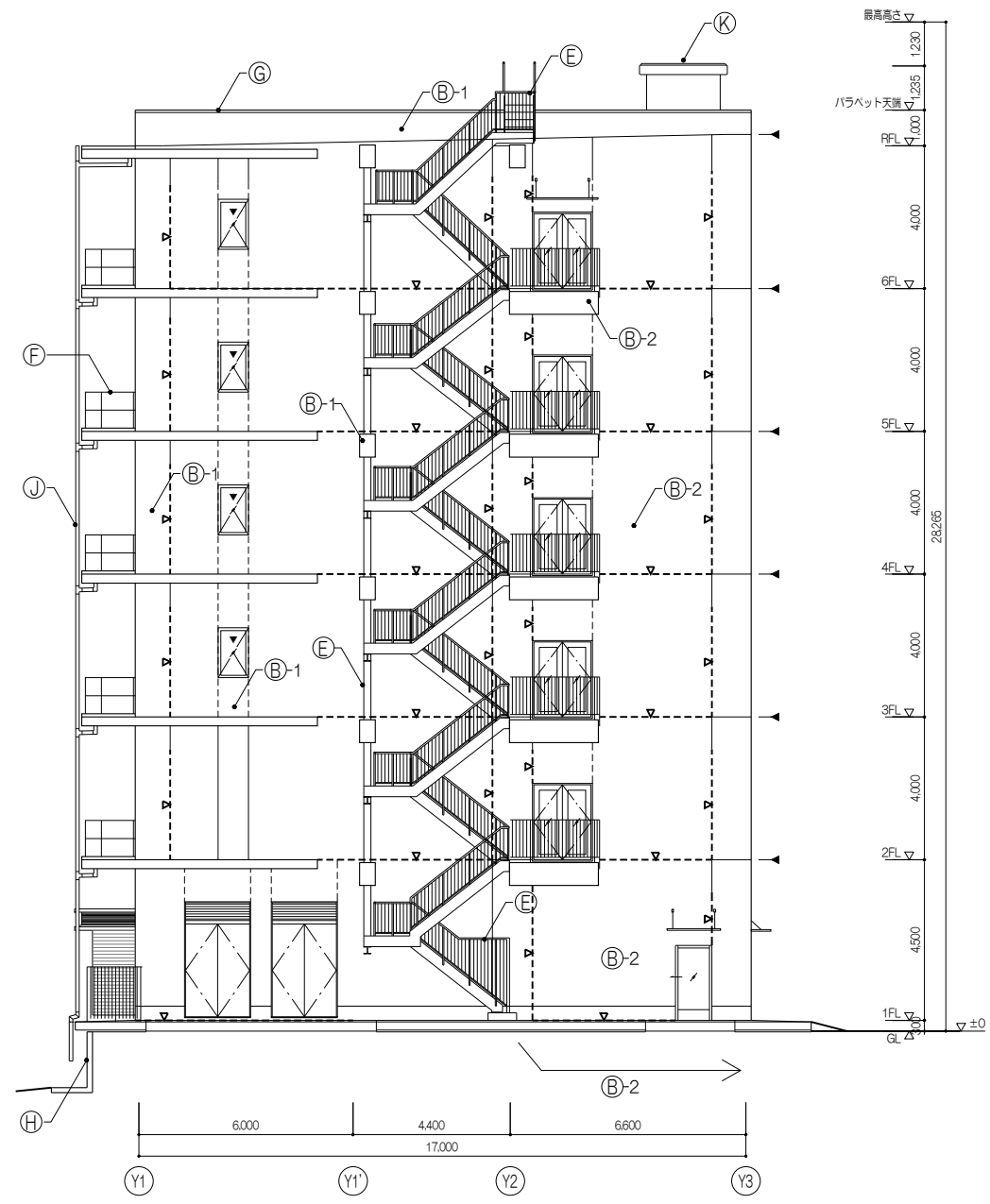


塔屋階平面図

業務名 株式会社 伊藤嘉三郎建築研究所 一級建築士事務所 宮城県知事登録番号 第24210155号 川崎 康明 一級建築士 第289771号	日付 令和6年9月	総括責任者 沼田智江 一級建築士 第302908号	主任主任技術者 藤澤道二 一級建築士 第292819号	構造主任技術者 平多弘幸 構造設計一級建築士 第5927号	意匠担当者 齋藤 啓 一級建築士 第317295号	意匠担当者 林澤真奈美	意匠担当者 石原陽司	302-P-No. 23095	工事名称 東北大学(青葉山1)情報科学研究科2号館新築その他工事	縮尺 1/100(A1) 1/200(A3)	図面番号 A-10
								図面名称 塔屋1階平面図、屋根伏図	令和6年度	部長 木村 穴戸	次長 大山 石谷



南立面図



東立面図

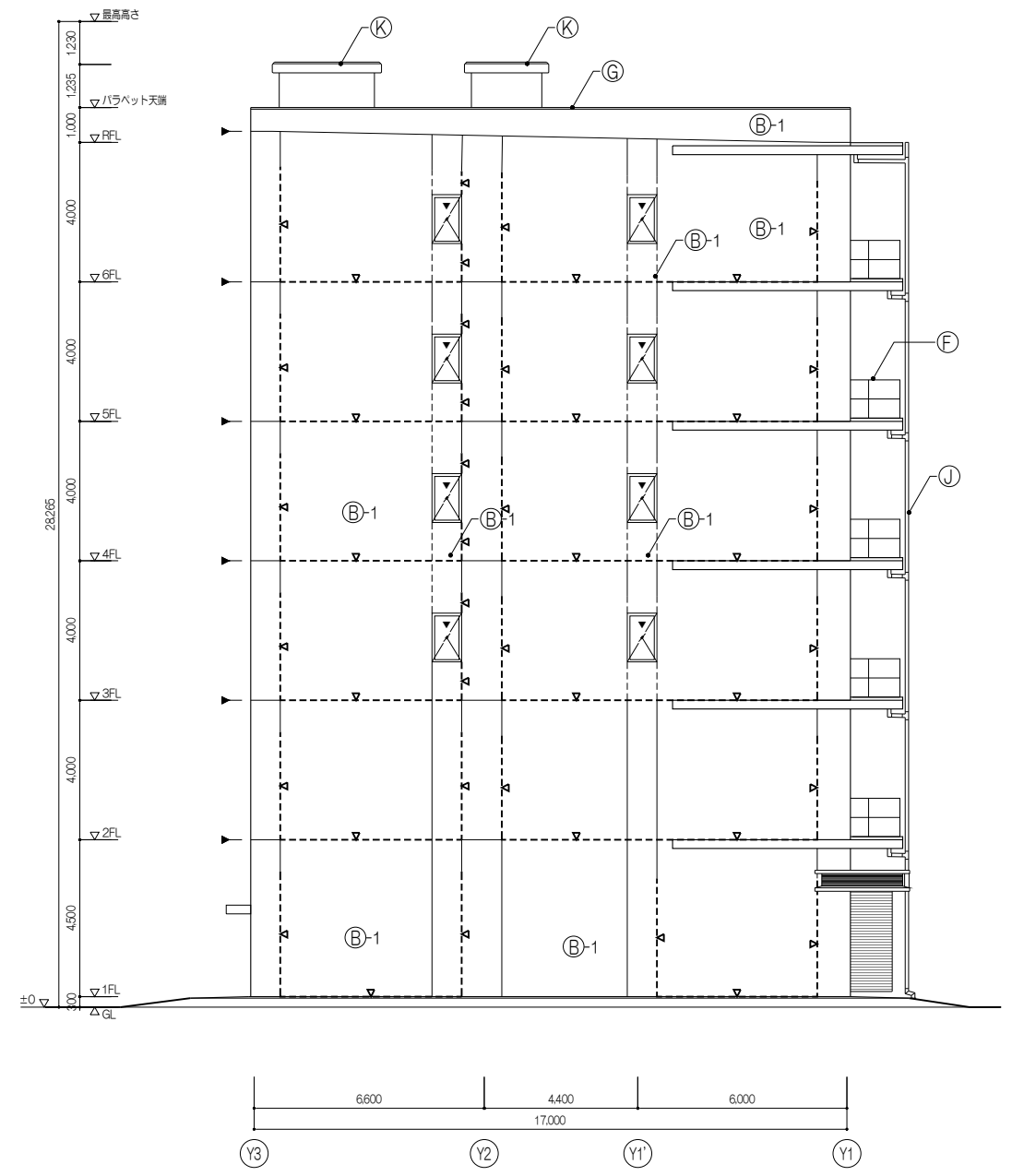
- A : (欠番)
- B-1 : 吹付塗装 (防水形機層塗材E)
- B-2 : 弾性アクリル樹脂系多層塗装飾仕上塗材
- C : アルミパネル
- D : アルミリブパネル
- E : 溶融亜鉛メッキ+DP (フッ素)
- F : バルコニー手摺 さび止め塗装のうえDP(フッ素)
- G : アルミ柱木
- H : 水性反応硬化形基礎専用シリコン系塗料
- J : アルミバンドレス角種 100角
- K : 設備用配管立上り 外壁: 防水形機層塗材Eシート 屋根: 防水(S-M2)

- : ひび割れ誘発目地 20×20 シーリング [2-02-9]
- - - - : 構造耐震スリット W=25
- ▶----- : 打継目地 20×20 シーリング [2-02-8]
- : 化粧目地 20×10 シーリング [2-02-10]

業務名 東北大学(青葉山1)情報科学研究科2号館新築設計業務 株式会社 伊藤嘉三郎建築研究所 一級建築士事務所 宮城県知事登録番号 第24210155号 川崎 康明 第289771号		日付 令和6年9月 総括責任者 沼田智江 一級建築士 第302908号 主任主任技術者 藤澤進二 一級建築士 第292819号 構造主任技術者 平多弘幸 一級建築士 第5927号 監理 菅 啓 一級建築士 第347295号 監理担当者 林澤真奈美 監理担当者 石原陽司	JGD-No. 23095 工事名称 東北大学(青葉山1)情報科学研究科2号館新築その他工事 図面名称 南立面図、東立面図 令和6年度 東北大学施設部	細尺 1/100(A1) 1/200(A3) 一級建築士 登録番号 第323346号 大山直人	図面番号 A-11 通し番号 25/※
		部長 木村 次長 穴戸 課長 大山 課長補佐 石谷 係長 高橋 担当 芦澤			

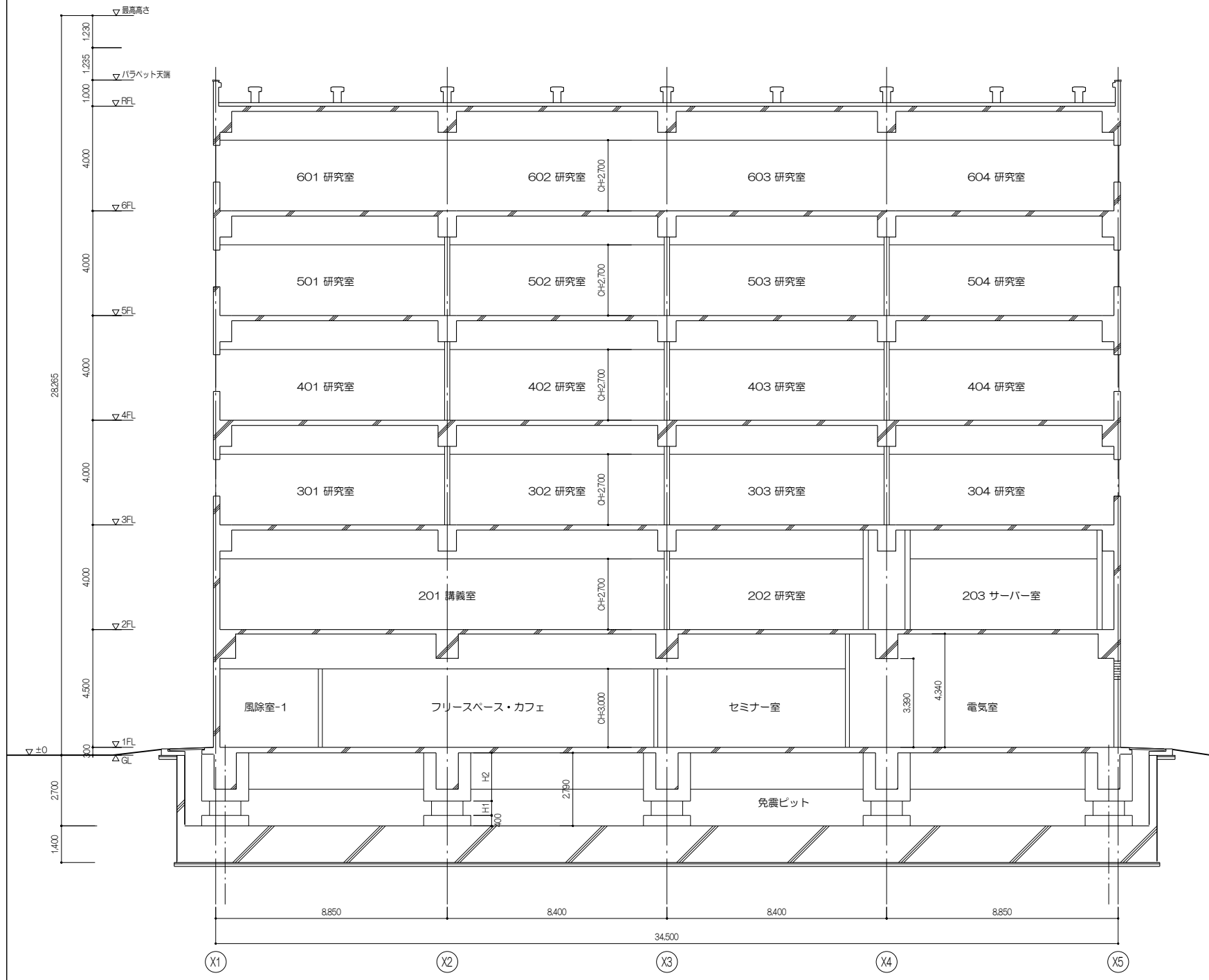
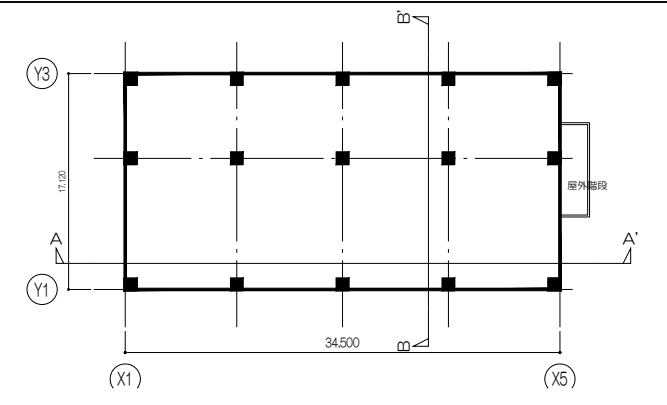
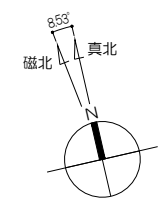


北立面図

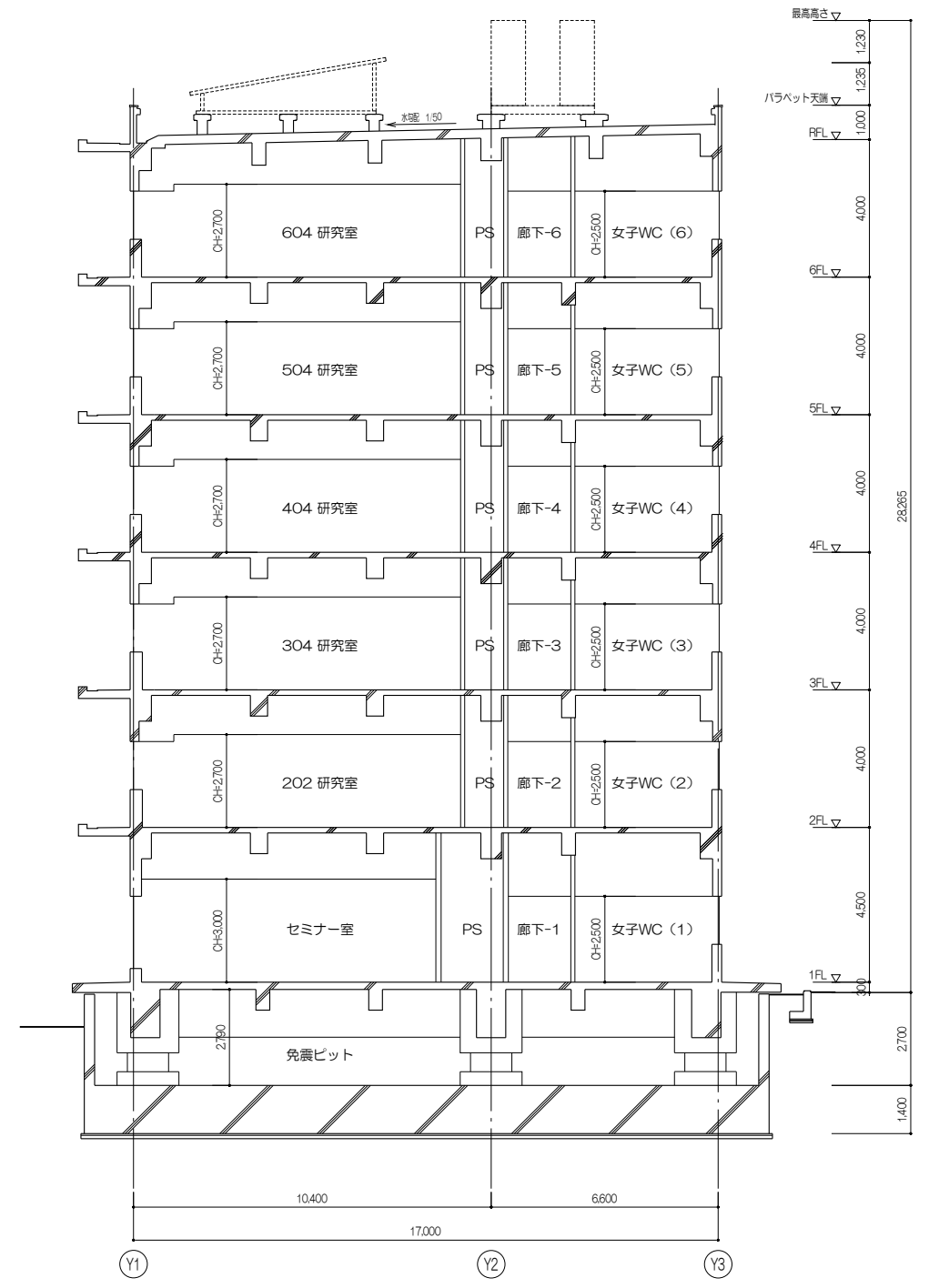


西立面図

<p>A : (欠番)</p> <p>B-1 : 吹付塗装 (防水樹脂塗材E)</p> <p>B-2 : 弾性アクリル樹脂系多層塗装仕上塗材</p> <p>C : アルミパネル</p> <p>D : アルミリブパネル</p> <p>E : 溶融亜鉛メッキ+DP (フッ素)</p> <p>F : バルコニー手摺さび止め塗装のうえDP(フッ素)</p> <p>G : アルミ柱木</p> <p>H : 水性反応硬化形基礎専用シリコン系塗料</p> <p>J : アルミハンドレス角種 100角</p> <p>K : 設備用配管立上り 外壁: 防水樹脂塗材Eシート 屋根: 防水(S-M2)</p>	<p>--- : ひび割れ誘発目地 20×20 シーリング [2-02-9]</p> <p>- - - : 構造耐震スリット W=25</p> <p>▶ : 打継目地 20×20 シーリング [2-02-8]</p> <p>— : 化粧目地 20×10 シーリング [2-02-10]</p>	<p>業務名 東北大学(青葉山1)情報科学研究科2号館新築設計業務</p> <p>300-No. 23095</p> <p>工事名称 東北大学(青葉山1)情報科学研究科2号館新築その他工事</p> <p>図面名称 北立面図、西立面図</p> <p>令和6年度</p> <p>東北大学施設部</p>	<p>細尺 1/100(A1) 1/200(A3)</p> <p>図番番号 A-12</p> <p>通し番号 26/※</p>
		<p>株式会社 伊藤嘉三郎建築研究所 宮城県知事登録番号 第24210155号 川崎 康明 第289771号</p> <p>総括責任者 沼田智江 第302908号</p> <p>主任主任技術者 藤澤 謙二 第292819号</p> <p>構造主任技術者 平多弘幸 第5927号</p> <p>監理 菅 康 第347295号</p> <p>意匠担当者 林澤真奈美</p> <p>意匠担当者 石原 剛司</p>	<p>令和6年度</p> <p>部長 木村 次長 穴戸 課長 大山 課長補佐 石谷 係長 高橋 担当 芦澤</p> <p>登録番号 第323346号 大山直人</p>



A-A' 断面図



B-B' 断面図

・免震基礎H1は免震材料の躯体間寸法による。H2は原寸による

業務名 東北大学（青葉山1）情報科学研究科2号館新築設計業務		300-FNo. 23095	工事名称 東北大学（青葉山1）情報科学研究科2号館新築その他工事	縮尺 1/100(A1) 1/200(A3)	図面番号 A-13
株式会社 伊藤嘉三郎建築研究所 一級建築士事務所 宮城県知事登録番号 第24210155号	日付 令和6年9月	図面名称 断面図		1級建築士 登録番号 第323346号	通し番号 27/※
総括責任者 川崎 康明 一級建築士 第289771号	監理主任技術者 藤澤 進二 一級建築士 第292819号	構造主任技術者 平多 弘幸 構造設計一級建築士 第5927号	監理担当者 藤澤 啓 一級建築士 第347295号	令和6年度 東北大学施設部	部長 木村 栄 次長 穴戸 大 課長 山石 谷 課長補佐 高橋 芦澤 係長 担当 大山 直人