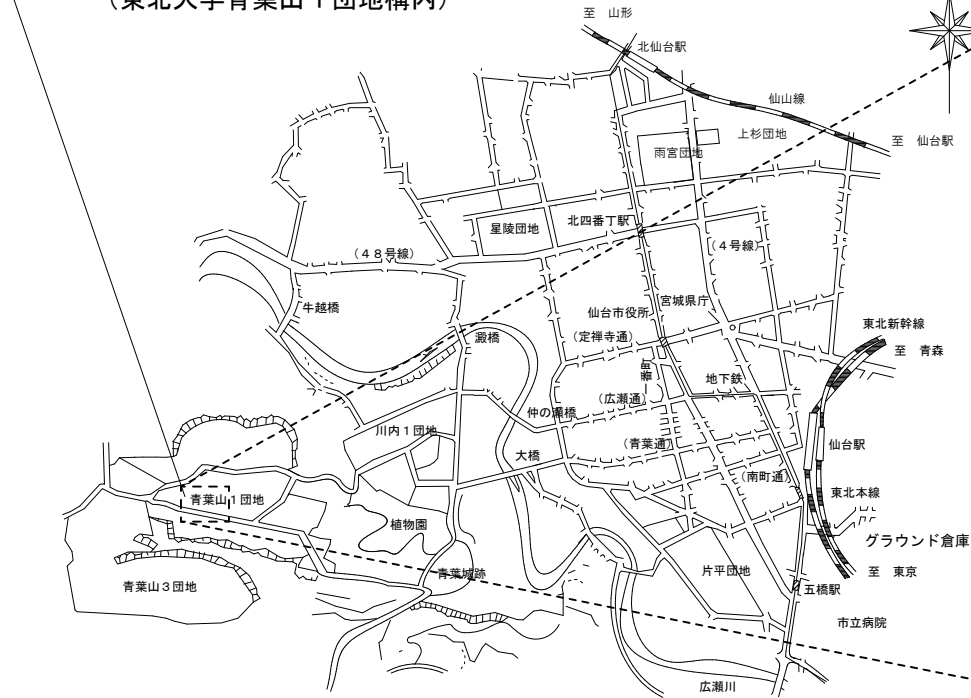


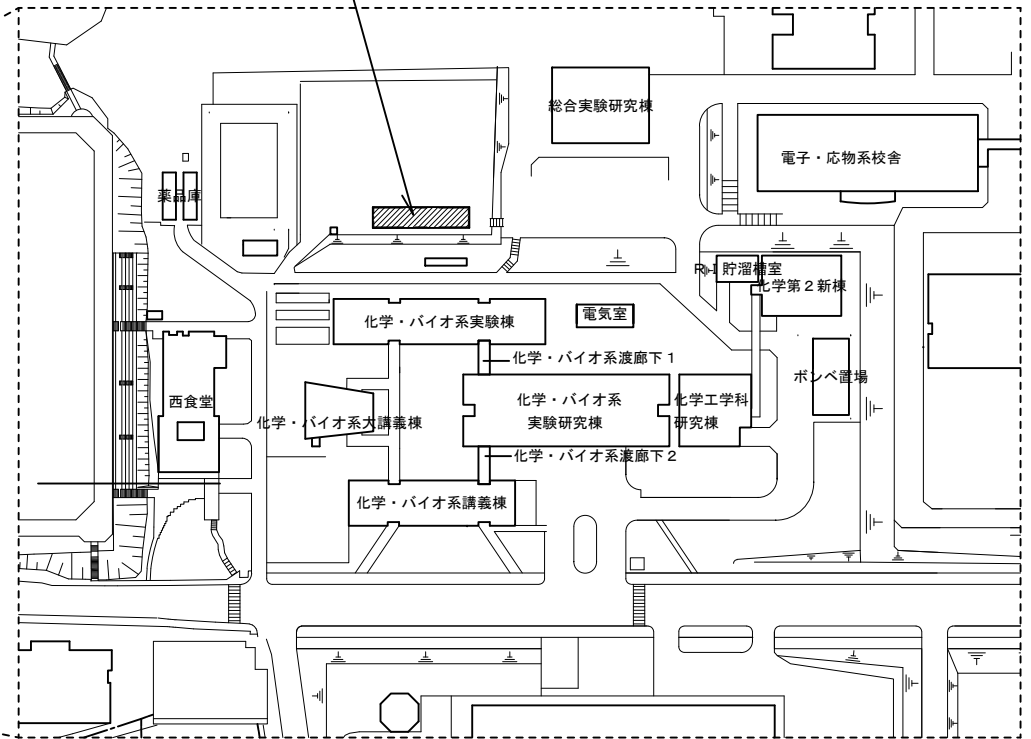
- 工事場所： 仙台市青葉区荒巻字青葉6-6（東北大学青葉山1団地構内）
 完成期限： 令和7年2月28日（概成工期：令和7年1月31日）
 工事概要： S造平屋建 新築工事（電気設備工事・機械設備工事は別途発注）
 建築面積： 135.92㎡
 延床面積： 135.92㎡

工事場所： 仙台市青葉区荒巻字青葉6番6号
 （東北大学青葉山1団地構内）



案内図 S=Free

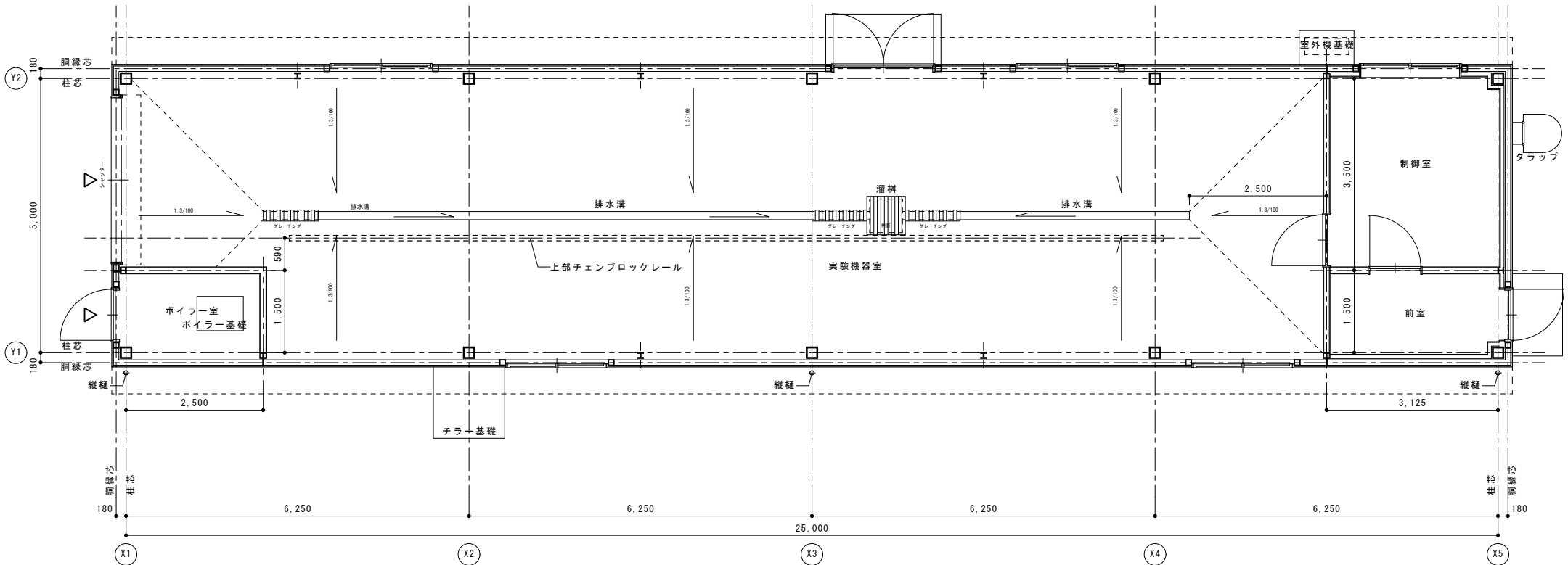
本工事建物



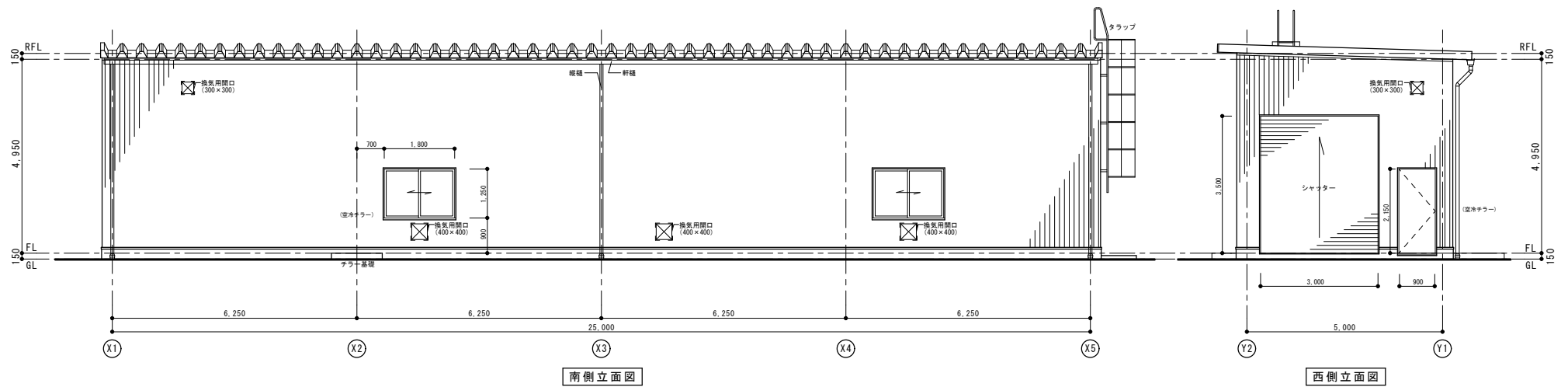
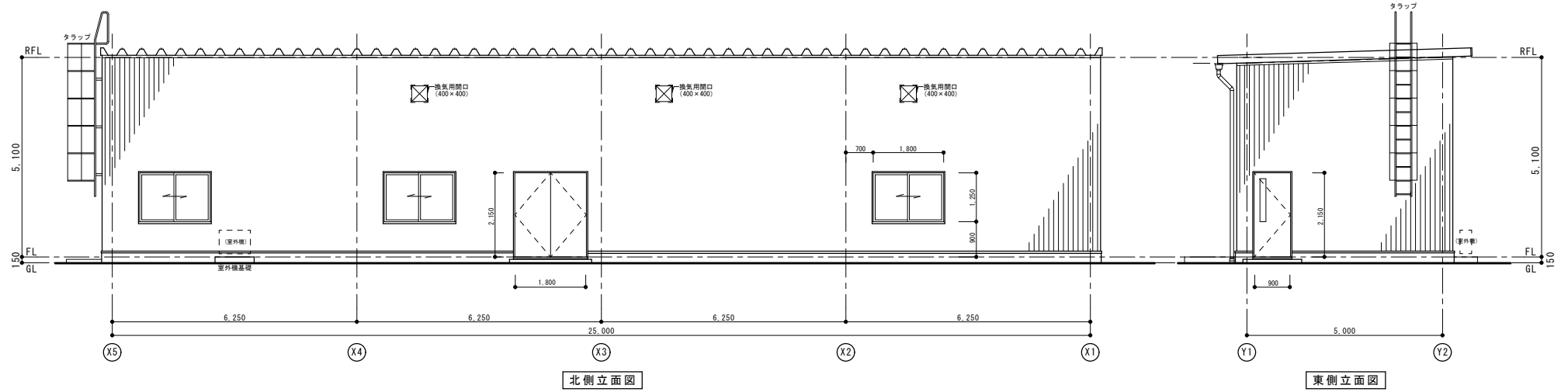
配置図 S=1/2000

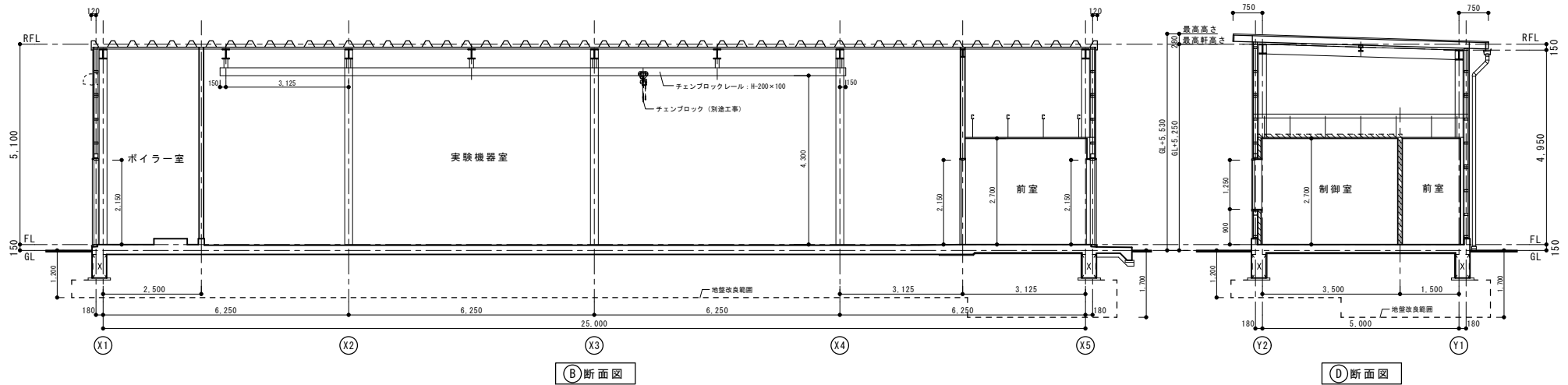
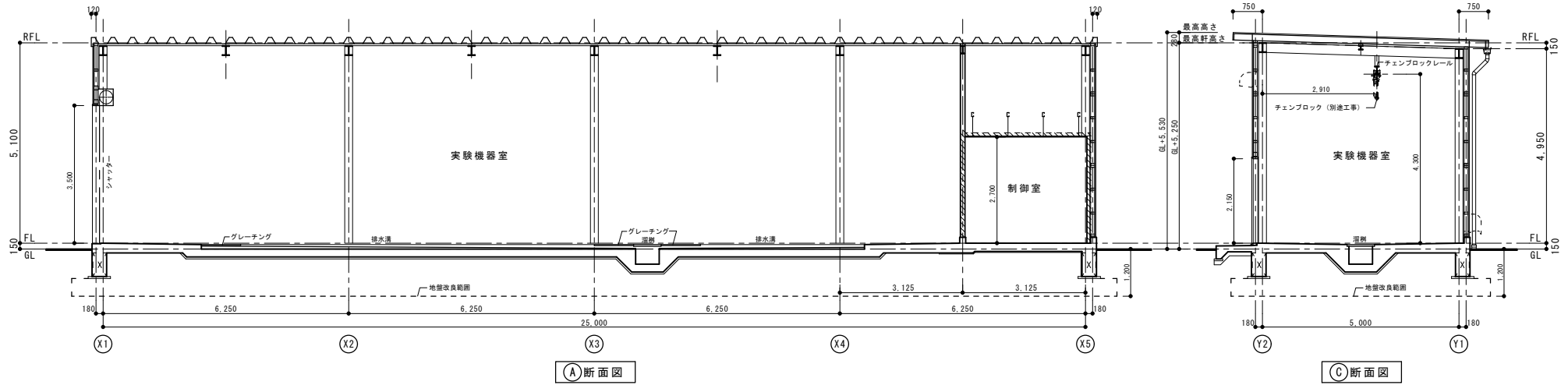
仕上表

外部	内部
屋根：ガルバリウム鋼板 折板	床：コンクリート金ごて仕上げ、防塵塗料塗り、ビニル床シート
外壁：ガルバリウム鋼板 A型角波	壁：石膏ボード表し、つや有合成樹脂エマルジョンペイント塗り
建具：鋼製建具、アルミ製建具	天井：直天、化粧石膏ボード



平面図 S=1/100





断面図 S=1/150