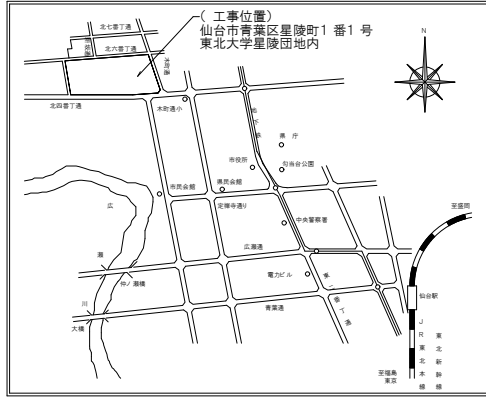
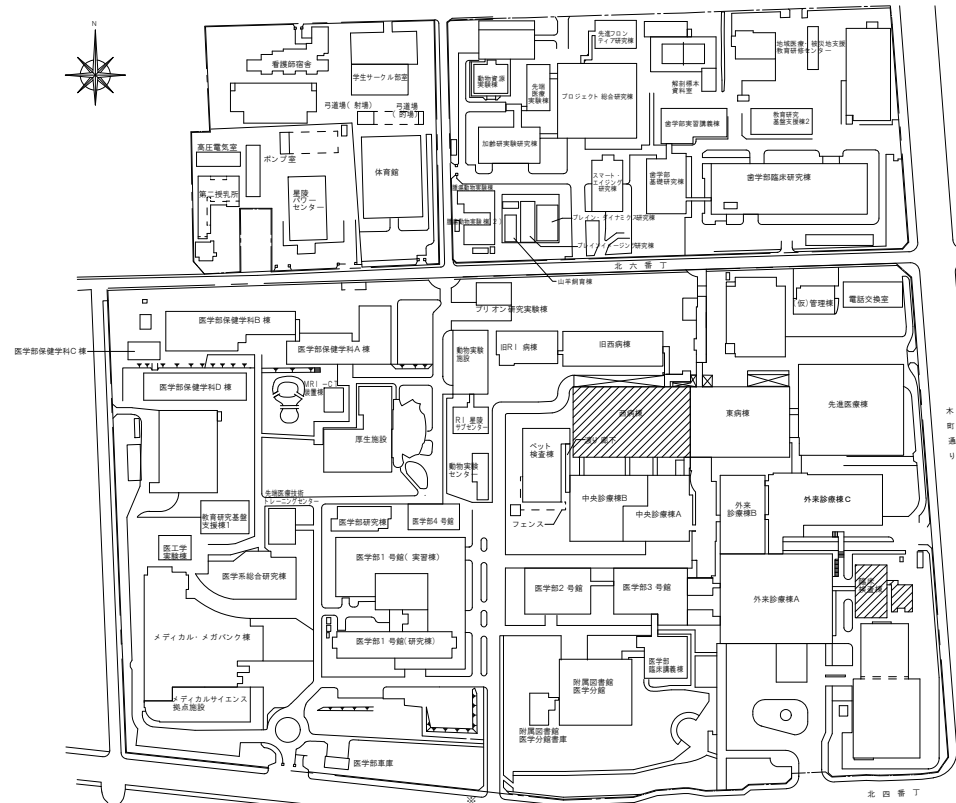


# 東北大学（病院）西病棟 2階及び臨床検査棟検査部移転に伴う内部改修電気設備工事



案内図 S=Non



## 凡例

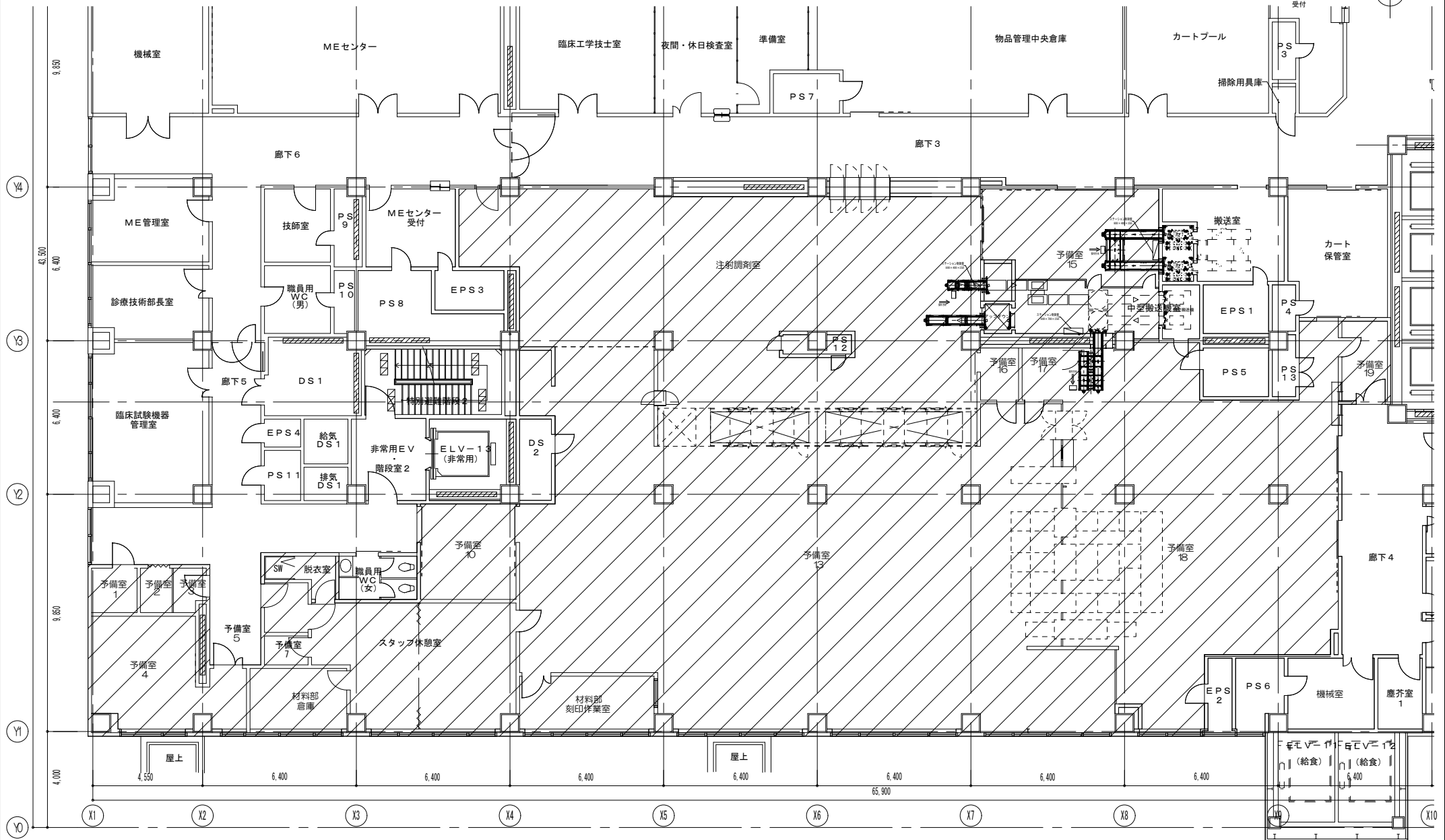
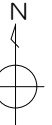
符号	名称
	本工事建物
	既存建物

配置図 S=1/3,000

## 工事概要

工事場所	宮城県仙台市星陵町1-1 東北大学星陵団地構内			工事内容	西病棟	2階内装改修に伴う電気設備工事 工事種目：電灯設備、動力設備、構内情報通信設備、構内交換設備、拡声設備、火災報知設備撤去工事
完成期限	令和7年2月28日(金) (ただし、概成工期については別紙のとおり)				臨床検査棟	1～4階トイレ等内装改修に伴う電気設備工事 工事種目：電灯設備、拡声設備、火災報知設備、撤去工事
建物概要	建物名称	西病棟	臨床検査棟	施工条件	本工事は、改修該当階を運営しながらの工事のため、周辺診察室等に十分配慮した施工計画を立てること。	
	構造・階数	SR18-2	S4、S1		工事可能時間については、原則として、平日日中とする。ただし、騒音・振動・異臭の発生する作業の工程は、監督職員と協議のうえ、休日及び夜間作業の日時で承諾を得ること。	
	工事種別	電気	電気		躯体へのアンカー打ち込み等は、騒音・振動に十分配慮し、低騒音・低振動型の機器を採用すること。	
	延べ面積	43,710㎡	2,325㎡		施工時間内において、病院運営に支障をきたすとして、病院側から作業の中止を求めた場合は、速やかに作業を中止し、その後の作業再開は、監督職員の指示によること。	
	改修面積	802㎡	399㎡	工事資材等の搬出入車両は、監督職員と協議のうえ、構内に駐車可能。ただし、作業員等通勤車両は、外部駐車場等を利用すること。		

# 東北大学（病院）西病棟 2階及び臨床検査棟検査部移転に伴う内部改修電気設備工事

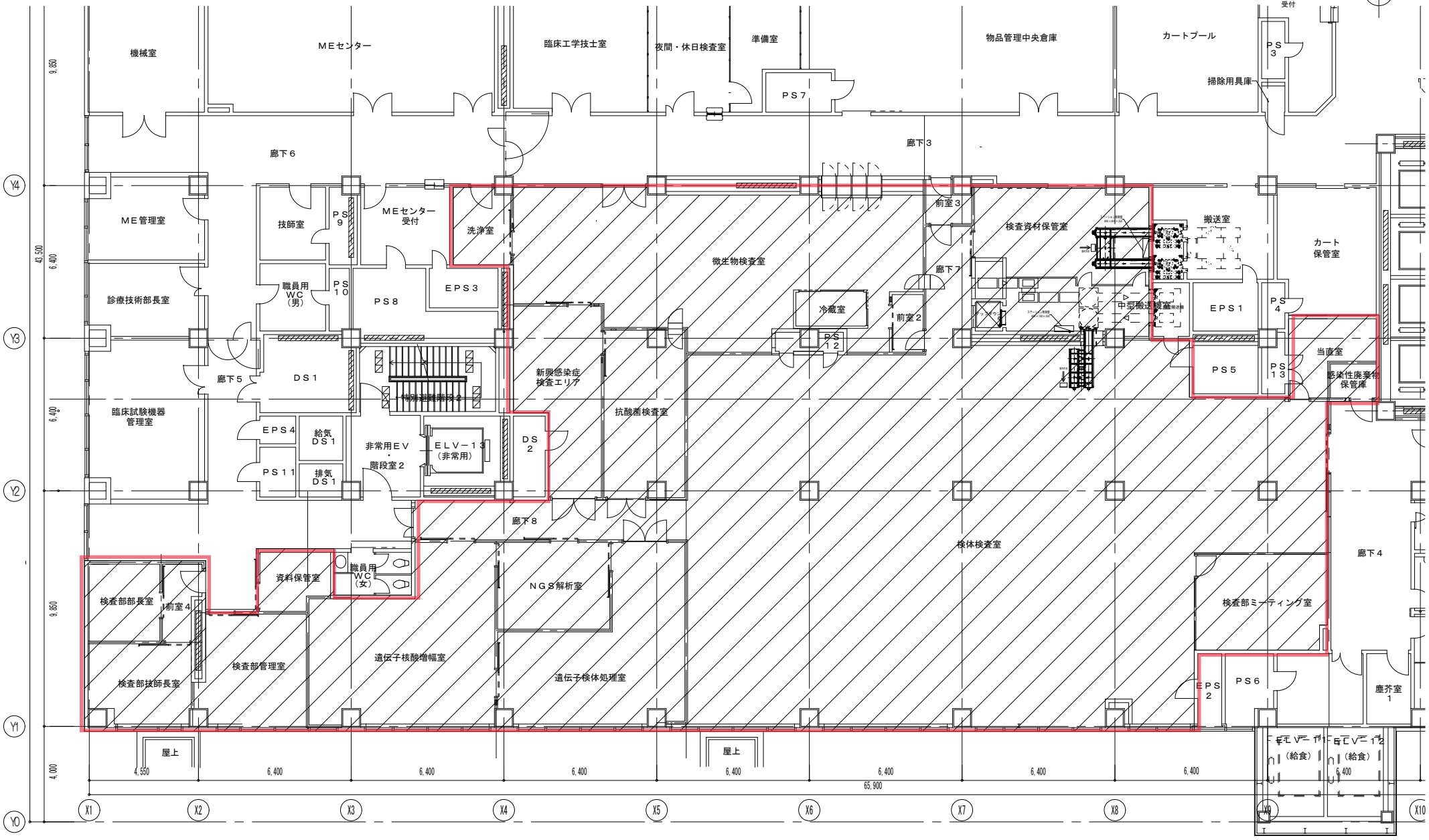


: 改修範囲を示す

西病棟 2階平面図 (改修前)

# 東北大学（病院）西病棟 2階及び臨床検査棟検査部移転に伴う内部改修電気設備工事

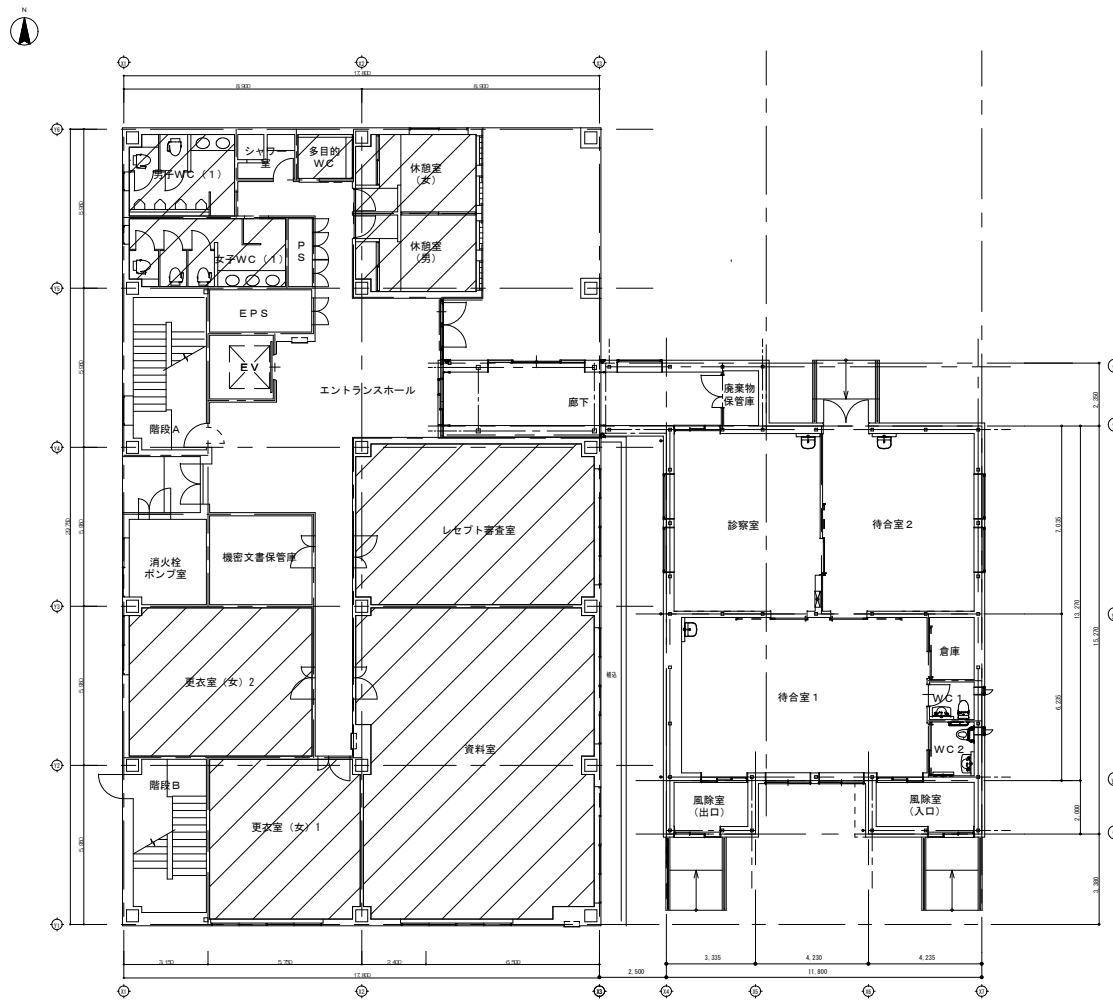
概成工期 : 令和6年12月13日(金)まで  
 工事可能期間 : 令和6年8月上旬~12月13日(金)




: 改修範囲を示す

西病棟 2階平面図 (改修後)

# 東北大学（病院）西病棟 2階及び臨床検査棟検査部移転に伴う内部改修電気設備工事



臨床検査棟 1階平面図 (改修前) S=1/200

 : 改修範囲を示す

臨床検査棟棟 1階平面図 (改修前)

# 東北大学（病院）西病棟2階及び臨床検査棟検査部移転に伴う内部改修電気設備工事

概成工期 : 令和7年1月31日(金)まで  
 工事可能期間 : 令和6年12月上旬~令和7年1月31日(金)

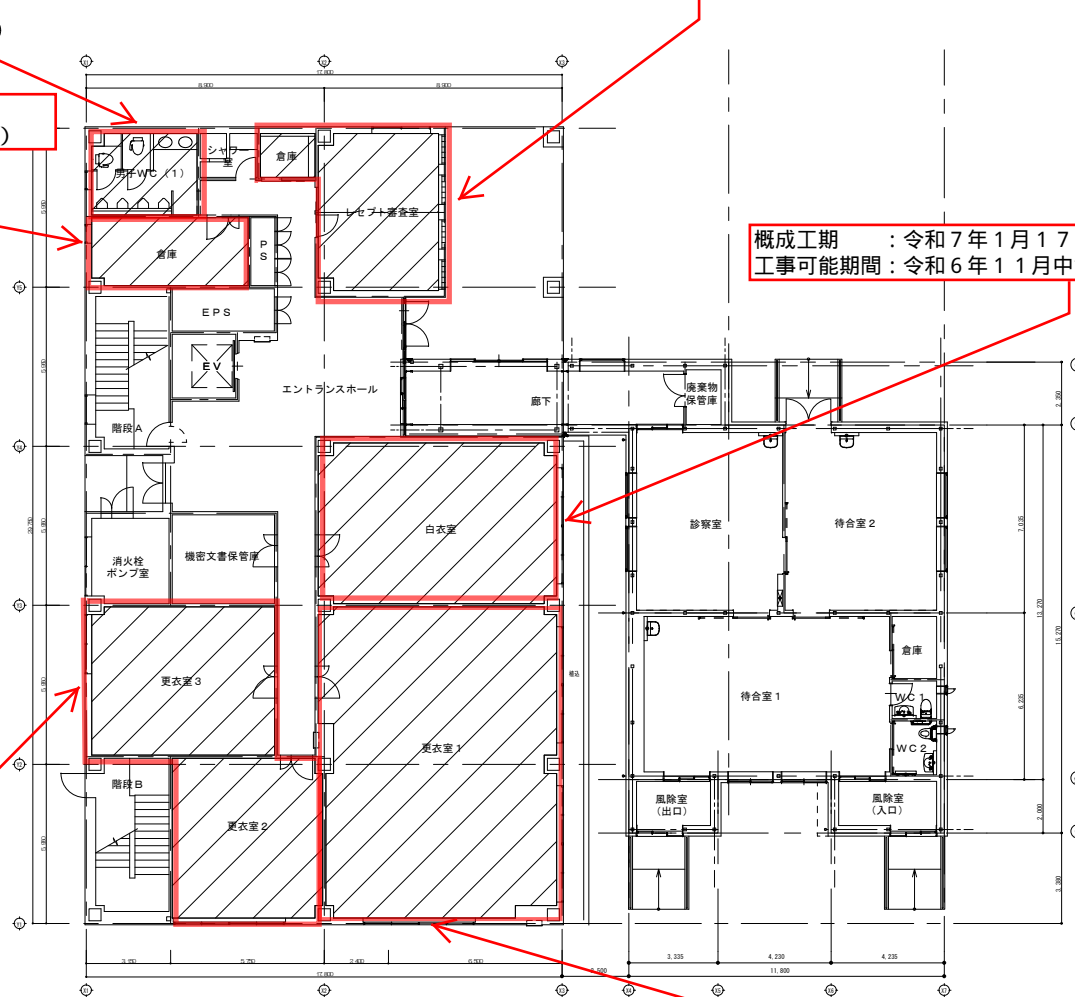
概成工期 : 令和6年10月31日(木)まで  
 工事可能期間 : 令和6年8月上旬~10月31日(木)

概成工期 : 令和6年10月31日(木)まで  
 工事可能期間 : 令和6年8月上旬~10月31日(木)

概成工期 : 令和7年1月17日(金)まで  
 工事可能期間 : 令和6年11月中旬~令和7年1月17日(金)

概成工期 : 令和7年1月17日(金)まで  
 工事可能期間 : 令和6年11月上旬~令和7年1月17日(金)

概成工期 : 令和6年10月18日(金)まで  
 工事可能期間 : 令和6年8月上旬~10月18日(金)



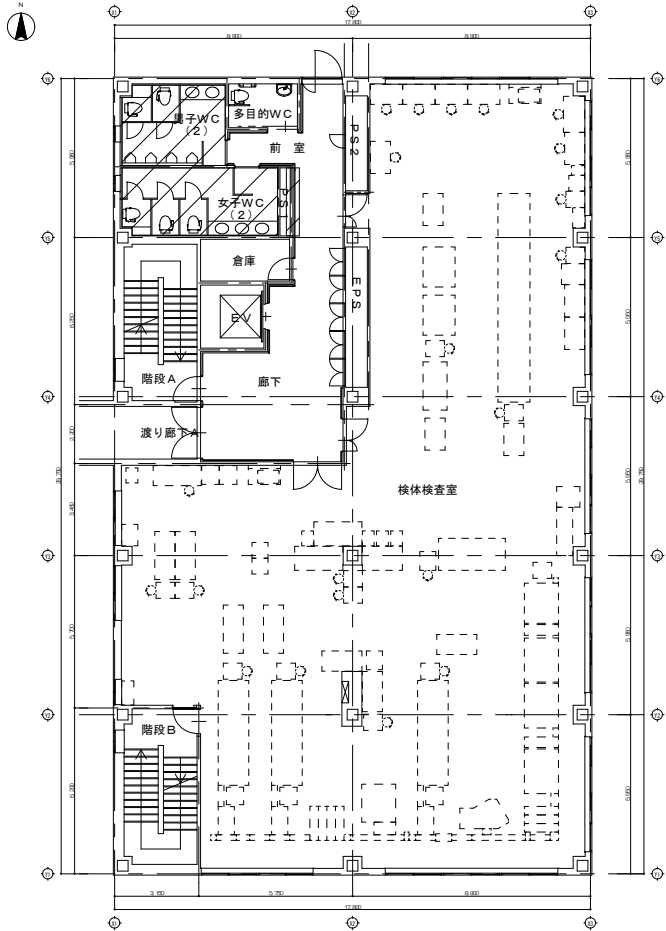
臨床検査棟 1階平面図 (改修後) S=1/200

 : 改修範囲を示す

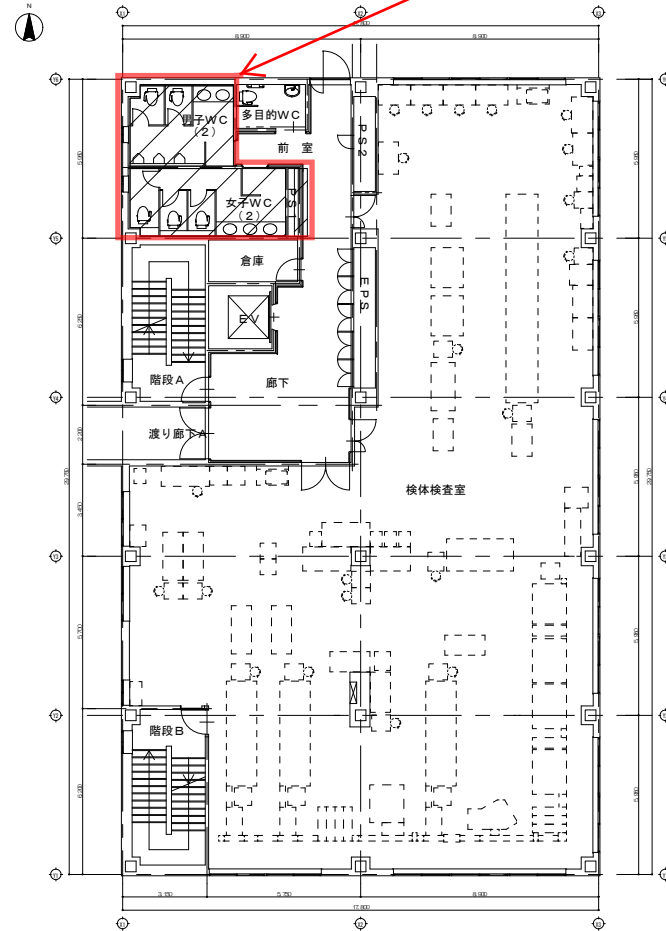
臨床検査棟 1階平面図 (改修後)

# 東北大学（病院）西病棟 2階及び臨床検査棟検査部移転に伴う内部改修電気設備工事

概成工期 : 令和7年1月31日(金)まで  
 工事可能期間 : 令和6年10月上旬~令和7年1月31日(金)



臨床検査棟 2階平面図 (改修前) S=1/200



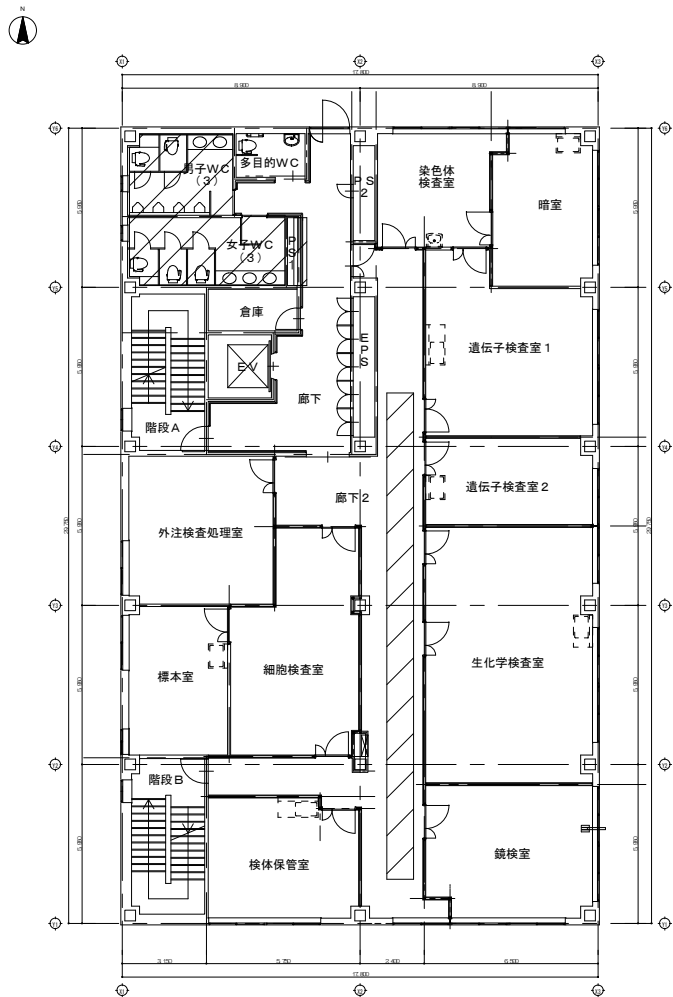
臨床検査棟 2階平面図 (改修後) S=1/200

 : 改修範囲を示す

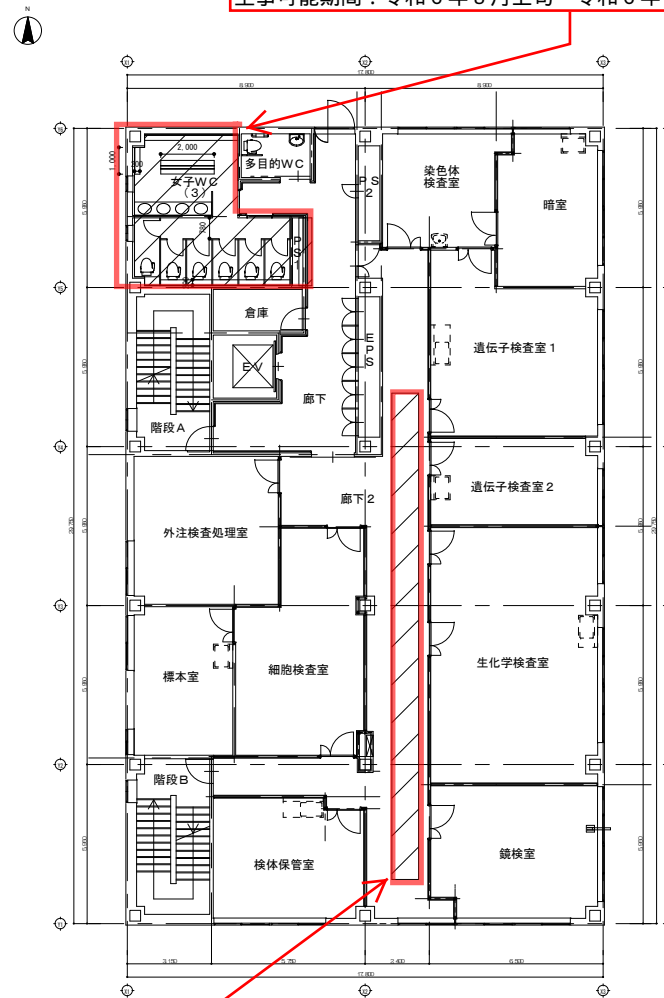
臨床検査棟 2階平面図 (改修前・改修後)

# 東北大学（病院）西病棟 2階及び臨床検査棟検査部移転に伴う内部改修電気設備工事

概成工期 : 令和6年11月29日(金)まで  
 工事可能期間 : 令和6年8月上旬~令和6年11月29日(金)



臨床検査棟 3階平面図 (改修前) S=1/200



臨床検査棟 3階平面図 (改修後) S=1/200

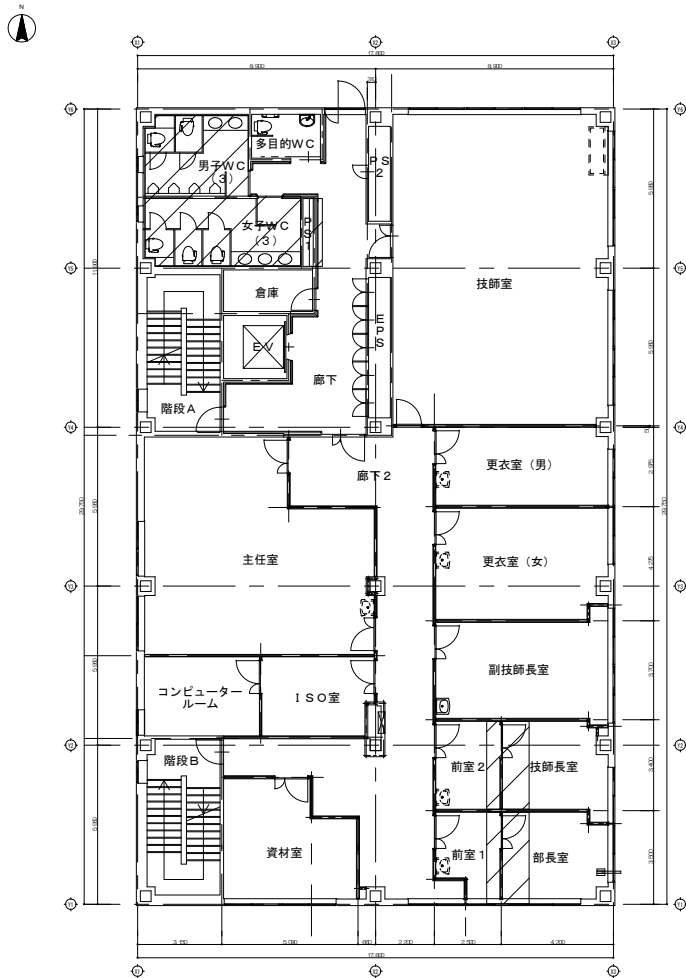
概成工期 : 令和7年1月17日(金)まで  
 工事可能期間 : 令和6年12月中旬~令和7年1月17日(金)

 : 改修範囲を示す

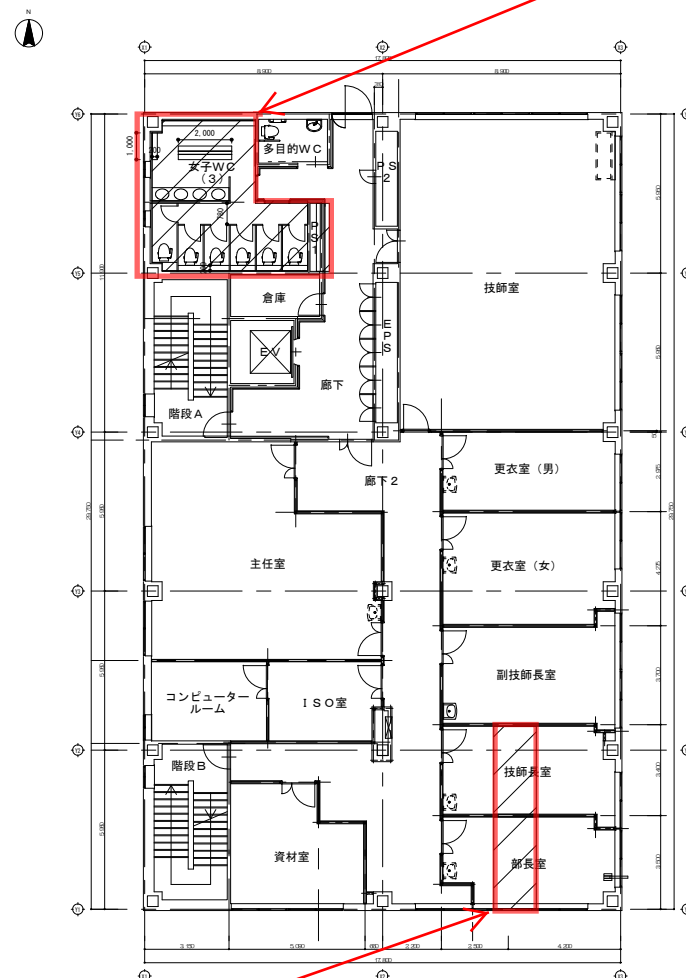
臨床検査棟 3階平面図 (改修前・改修後)

# 東北大学（病院）西病棟 2階及び臨床検査棟検査部移転に伴う内部改修電気設備工事

概成工期 : 令和6年9月30日(月)まで  
 工事可能期間 : 令和6年8月上旬～9月30日(月)

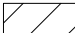


臨床検査棟 4階平面図 (改修前) S=1/200



臨床検査棟 4階平面図 (改修後) S=1/200

概成工期 : 令和6年9月13日(金)まで  
 工事可能期間 : 令和6年9月上旬～9月13日(金)まで

 : 改修範囲を示す

臨床検査棟 4階平面図 (改修前・改修後)