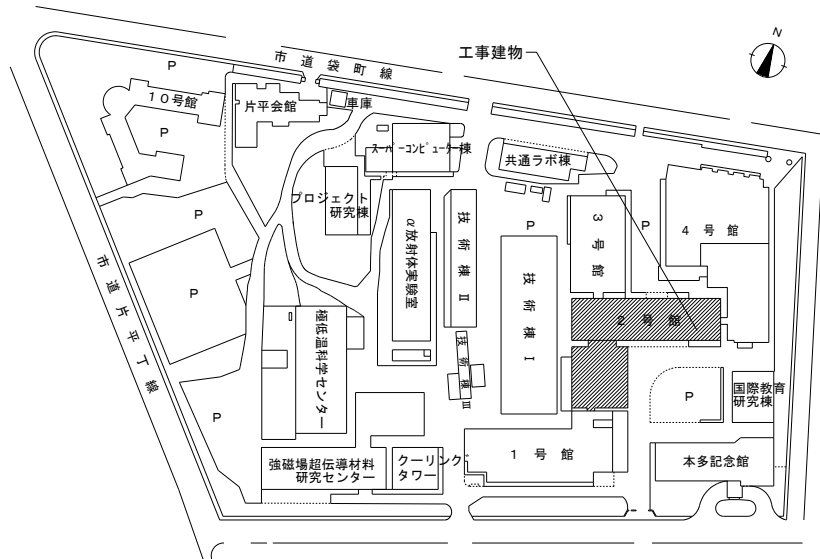


東北大学（片平）金研2号館611号室等改修機械設備工事



片平北キャンパス 配置図 S=1/2000

工事概要

<建物概要> SR造地上8階地下1階建 延床面積 9,077㎡（平成5年築）

用途：実験、研究等

<所在地> 宮城県仙台市青葉区片平二丁目1-1 東北大学片平団地構内

<完成期限> 令和6年10月18日（金）

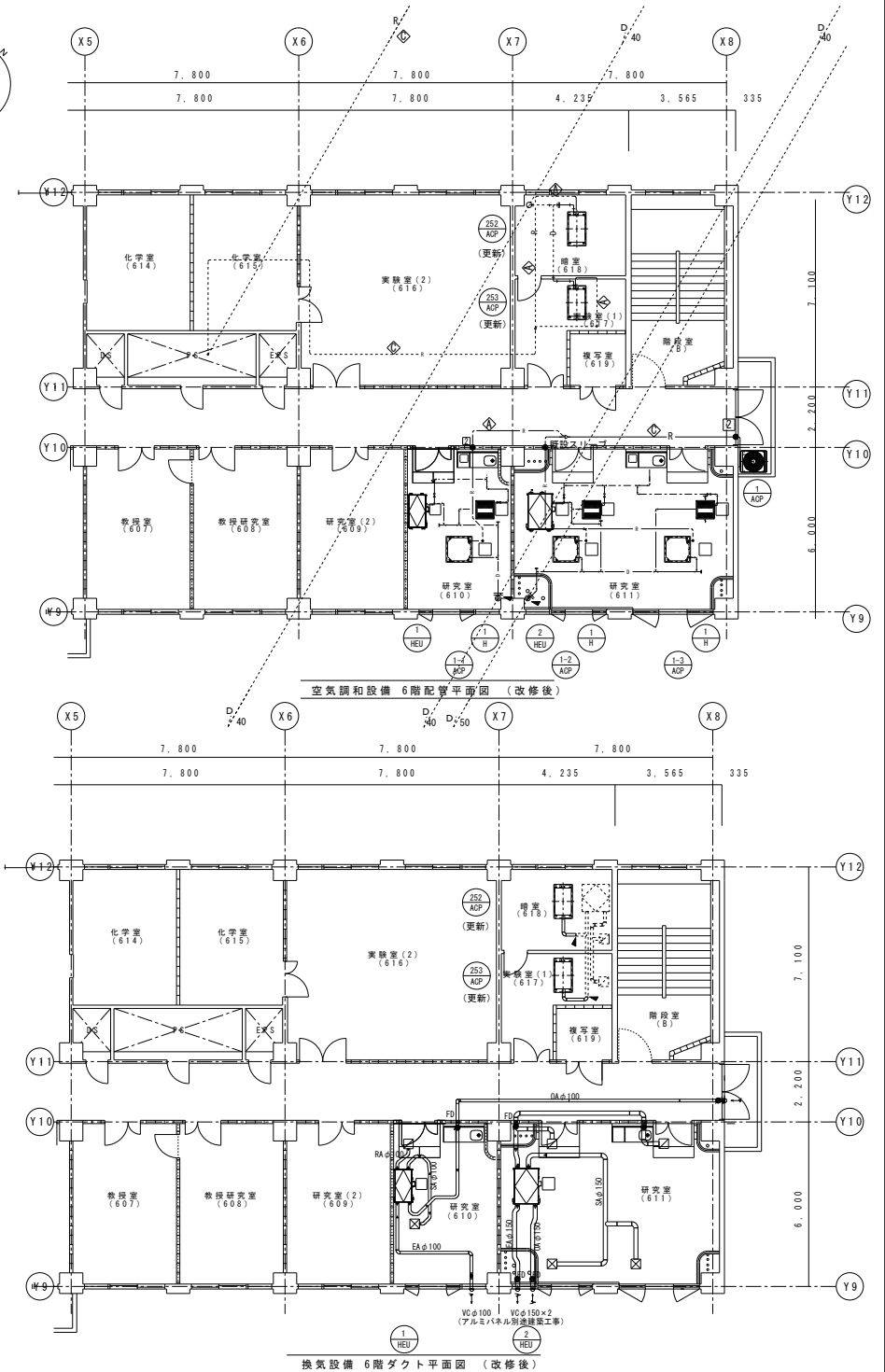
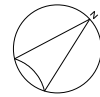
<工事内容> 2号館610号室及び611号室、617及び618号室にて内部改修（機械設備工事）を行う。

空調設備：既設空調設備類撤去、空調機・加湿設備新設・更新工事、冷媒・ドレン配管工事

換気設備：全熱交換器の新設及び更新、ダクト配管・補給水管工事

給排水衛生設備工事：既設給排水・ガス配管・衛生器具類撤去、ミニキッチン新設工事

<その他> 1. 関連工事（建築工事、電気設備工事、）は別途発注とする。



換気設備 6階ダクト平面図（改修後）