

【建物概要】

建物名称：東病棟
 構造：鉄骨鉄筋コンクリート
 階数：地上18階地下2階建て
 （改修対象：1階）
 建築面積：2,361.71㎡
 延べ面積：35,846.87㎡
 （改修対象：2,210㎡）

【工事概要】

工事場所：宮城県仙台市青葉区星陵町1-1
 （東北大学星陵団地構内）
 工期：令和6年7月～令和7年3月31日
 （概成工期：令和6年12月27日）
 工事内容：電灯設備、動力設備、受変電設備（変圧器1,700KVA）、構内情報通信網設備、構内交換設備、情報表示設備、拡声設備、テレビ共同受信設備、火災報知設備、ナースコール設備

【施工条件】

- ・工事範囲外は診療行為等で使用中のため、振動・騒音・粉塵等に配慮して施工計画を作成すること。
- ・工事用車両の駐車場は、本学敷地外に確保すること。
- ・医療機器の搬入・据付との取合い調整を行うこと。

【別途工事】

建築工事：内装改修、建具改修、塗装改修、放射線遮蔽、血管撮影装置吊鉄骨二重床
 機械設備工事：空調設備、換気設備、排煙設備、自動制御設備、給排水衛生設備、給湯設備、消火設備、医療ガス設備、中央監視設備



凡例 今回改修工事範囲対象の壁・窓の表示 今回改修工事範囲対象外の部分の表示	業種名 東北大学(病院)東病棟1階放射線部改修実施設計業務	図名 1階平面図(改修前)	縮尺 1/100(A1) 1/200(A3)	図番 A-**
	発注者 東北大学施設部	設計者 木村 次郎 戸部 佐藤 石谷 藤 齋藤 水澤	監理者 一級建築士 野村 圭一	図面番号 1/100(A1) 1/200(A3)

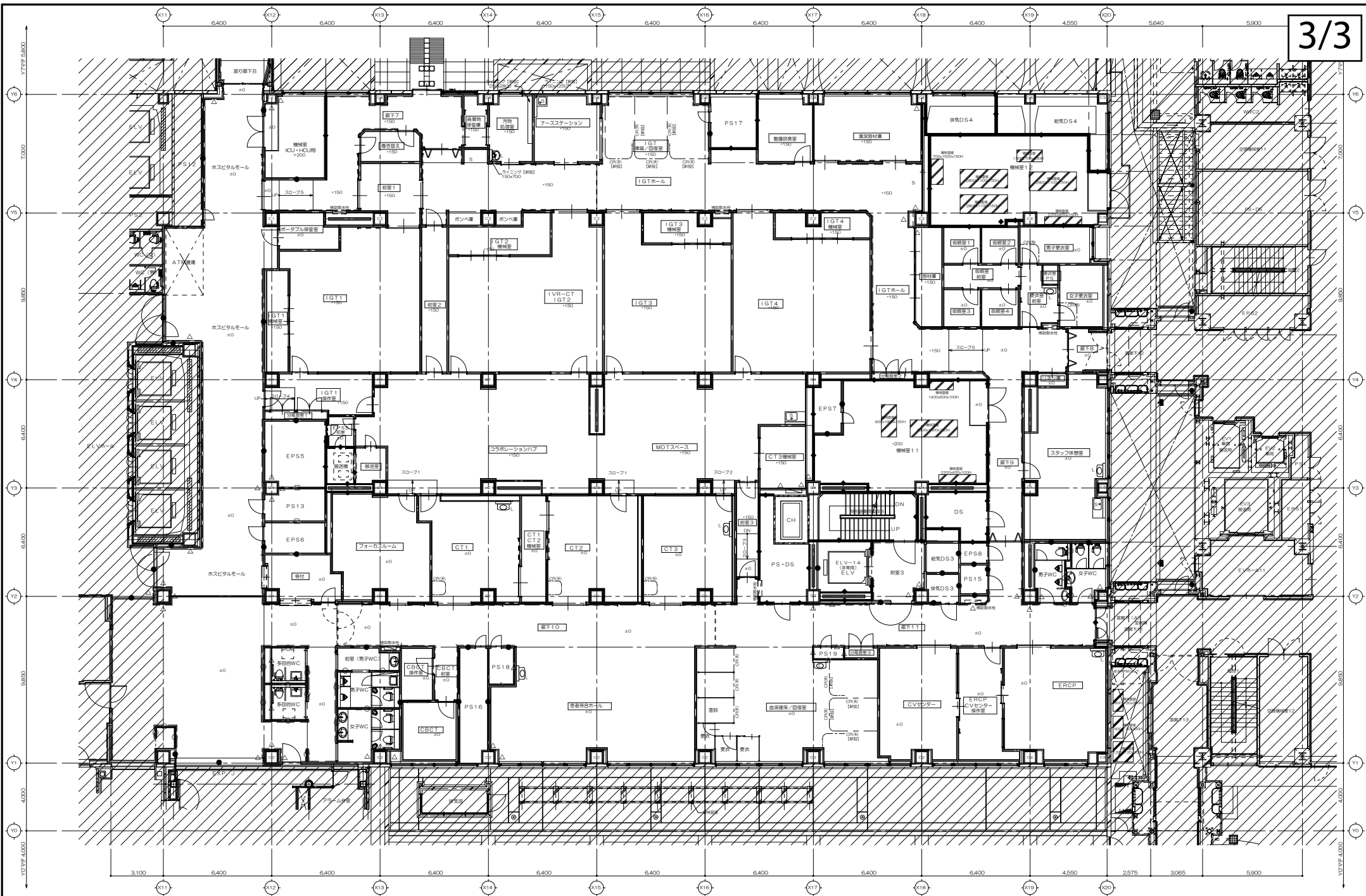


図 5 今回改修工事範囲対象の居室・室の部分 を示す 今回改修工事範囲対象外の部分 を示す	図名 東北大学（病院）東病棟1階放射線部改修実施設計業務	図番 No. 22052	工事名称 東北大学（病院）東病棟1階放射線部改修工事	縮尺 1/100(A1) 1/200(A3)	図番 A-**
	日付 令和6年1月	図番名称 1階平面図（改修後）	設計者 木村 穴戸 佐藤 石谷 齋藤 水澤	監理者 川 廣 隆 一 監理者 伊藤 三郎 建築研究所 監理者 伊藤 三郎 建築研究所 監理者 伊藤 三郎 建築研究所	監理者 伊藤 三郎 建築研究所 監理者 伊藤 三郎 建築研究所 監理者 伊藤 三郎 建築研究所