

2025年度東北大学WEB個別説明会 ～先輩職員パネルディスカッション～

Day1. 3月12日(水) 9:00～ 13:10～
Day2. 3月13日(木) 9:00～ 13:10～

TOHOKU UNIVERSITY

Day1. 3月12日(水)

RECRUITING2025

TOHOKU UNIVERSITY

The background of the slide features a photograph of a Tohoku University building with a brick facade and a circular emblem. In the foreground, there are lush, white cherry blossoms. A semi-transparent grey horizontal bar is positioned across the middle of the image, containing the Japanese text '自己紹介' in blue.

自己紹介

RECRUITING2025

教務・学生系 自己紹介

自己紹介

- ・名前:先輩職員A
- ・出身:福島県福島市
- ・趣味:バレーボール、ラーメン、競馬、ラジオ

経歴





- ・2021.8 合格(国立大学法人等職員採用試験)
- ・2022.3 大学卒業
- ・2022.4.1 採用、医学部教務課保健学科教務係に着任
- ・2025.4～ 入職4年目

国際系 自己紹介

先輩職員B

国際連携部 国際サポート課 事務国際化推進係長

出身 宮城県仙台市
職歴 大学卒業後、民間企業2社(営業、人事)を経て、2013年2月に入職

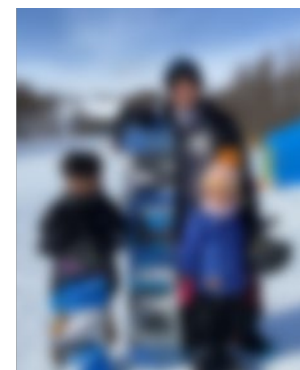
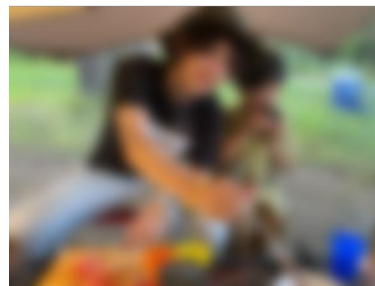
2013.2	●	総務部人事課任用第二係(職員の採用手続き)	人事	一般職員		前職はやりがいがありましたが、育休から復職した女性が一線から外れていく様子を目にしていたので、長く働き続けられる環境を求めて転職しました。
2013.7	●	総務部人事課人材育成係(採用試験、職員の研修)	人事			
2015.3	●	第一子出産、産休(産前6週+産後8週)・育休(6か月取得)		主任		早生まれの子は保育園に入るのが難しい時代…。一時期は親に預けて働きました。
2016.4	●	医学部総務課総務係(旅費、寄附講座、庶務全般)	総務			
2018.6	●	第二子出産、産休(産前8週+産後8週)・育休(8か月取得)				
2020.4	●	金属材料研究所総務課研究協力係(共同研究、共共拠点)	研協	係長		新型コロナウイルスの影響で、異動直後からテレワーク。仕事がわからず、しばらくスランプでした。
2023.4	●	国際連携部国際サポート課事務国際化推進係(翻訳、事務の国際化推進)	国際			自分以外はほぼ全員外国籍スタッフの係。学内でも珍しい環境で、楽しく働いています！

財務系 自己紹介（先輩職員C）

財務部調達課調達第一係主任

勤務歴：13年目（2012.4採用）

趣味：旅行、スノーボード、キャンプ



2012.4～2014.9 病院施設企画室施設経理係
（2012.4～2014.7まで出向で施設部契約監理室契約監理係勤務）

- 工事契約手続き（入札や契約書作成など）

2014.10～2021.6 病院経理課契約第二係

- 病院内における契約手続き、業務の管理（清掃、廃棄物など）

2021.7～ 財務部調達課調達第一係（現在）

- 全学における契約手続き（入札や契約書作成など）

研究推進系 自己紹介

氏名 先輩職員D

出身 宮城県仙台市

職歴 2022.4 東北大学 入職（人事企画課 人事総務係 配属）



2022.7 病院 研究推進室 研究推進係 配属



2025.3 現在

趣味 温泉、ランニング

TOHOKU UNIVERSITY

The background of the slide features a photograph of a Tohoku University building with a prominent brick tower and a circular emblem. The scene is partially obscured by the branches of a cherry blossom tree in full bloom, with white and pink flowers in the foreground. The sky is a clear, light blue.

業務内容紹介

RECRUITING2025

教務・学生系 業務内容紹介

所属：医学部教務課保健学科教務係



①授業関係

- ・履修登録
- ・成績管理
- ・進級判定、卒業判定



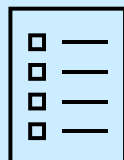
②学生関係

- ・学籍異動(休学、退学など)
- ・授業料
- ・国家試験



③入試関係

- ・AO入試(Ⅱ期、Ⅲ期)
- ・一般入試(前期)
- ・オープンキャンパス



国際系 業務内容紹介



「東北大学国際サポートセンター」

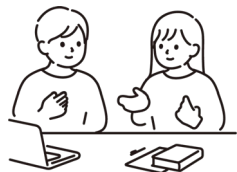
本学外国人構成員の受入支援に関する
総合窓口として、2022年4月設置

業務内容

- ①留学生、外国人研究者等の渡日～離日支援
- ②本学の事務国際化推進

英訳サポート

学内からの英訳・ネイティブ
チェック依頼対応



英語研修

英語ネイティブスタッフに
よる職員向け英語研修



その他

外国籍職員の採用活動
海外からの来客対応
などなど…

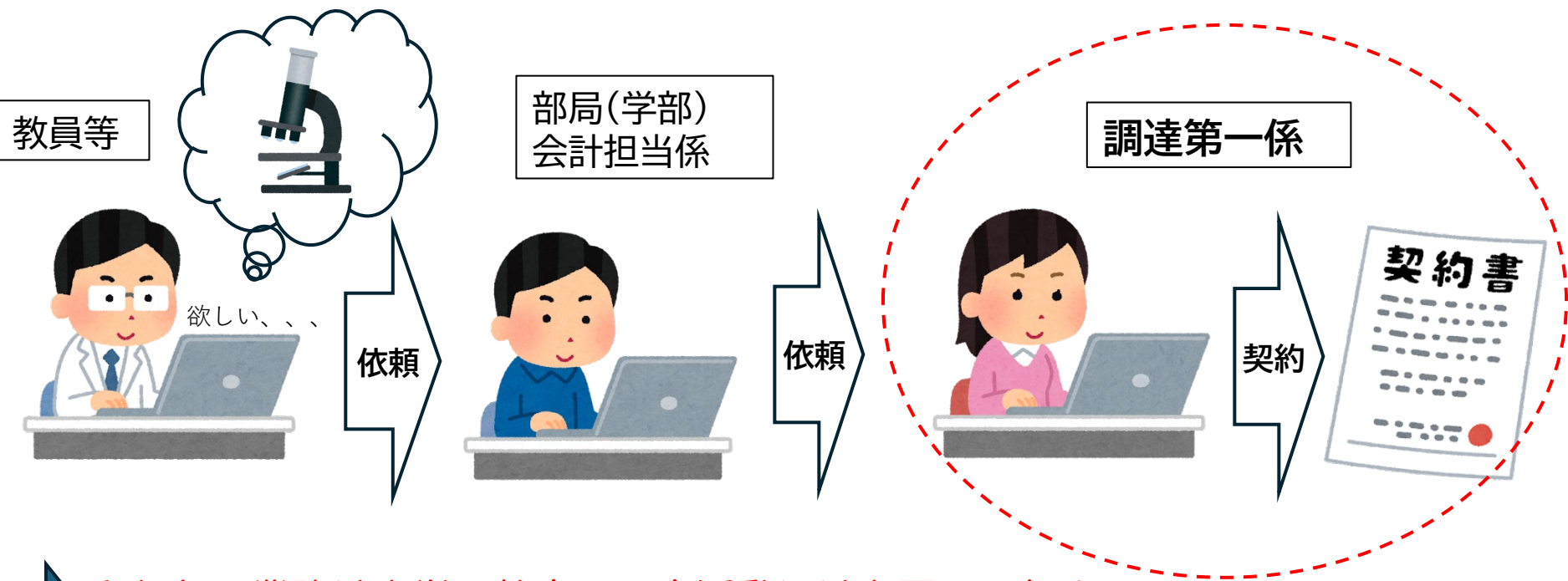


財務系 業務内容紹介

- 全学の500万円を超える物品やサービスの契約

500万円を超える調達には財務部調達課調達第一係で手続きを行う。

※競争入札を基本とし、内容や金額によって様々なルールがある。



私たちの業務は大学の教育・研究活動には必要不可欠！

研究推進系 業務内容紹介



Word : 学内外向け文書作成
Excel : データ管理、予算管理
Powerpoint : 会議資料作成

会議運営 : Zoom、Meet
電話・メール対応、来客対応
会計システム、給与システム



研究契約手続き

- ・ 契約書の内容確認
- ・ 費用請求、入金管理



センター運営補助

- ・ 会議運営
- ・ 人事手続き、旅費手続き



補助金・予算管理

- ・ 申請（計画書、経費内訳書）
- ・ 実績報告

病院
ならではの

臨床研究中核病院：業務報告書の作成、監査対応

TOHOKU UNIVERSITY

The background of the slide features a photograph of Tohoku University buildings under a clear blue sky. In the foreground, there are lush, white cherry blossoms in full bloom. A semi-transparent grey rectangular box is centered over the image, containing the main title text. The text is in a light blue, bold, sans-serif font with a subtle drop shadow effect. A small, circular seal of Tohoku University is faintly visible behind the text.

働いて感じる
東北大学の魅力

RECRUITING2025

教務・学生系 働いて感じる東北大学の魅力



働きやすい環境

多様な働き方
ex)フレックスタイム

充実した休暇制度
ex)リフレッシュ休暇



充実した研修制度

多様な研修
ex)教務系実務研修

外部機関への出向
ex)文部科学省



最先端の教育と研究

国際卓越研究大学に認定

国際系 働いて感じる東北大学の魅力

最先端の
研究・教育



多様性



成長できる
環境



財務系 働いて感じる東北大学の魅力

「働きやすさ」 「多様な働き方」

フレックスタイム

フレックスタイムを利用し、
柔軟な働き方が可能

- アフター5の充実や子供の習い事の送迎に◎
- 仕事にメリハリがつき、ワークライフバランスが向上

当系のフレックスタイム制利用者
→4人/8人 (50%)

充実した休暇制度

有給休暇の他に子育て支援の
休暇が充実

- 子の看護休暇（年5日、2人以上は10日）
- 出産療養休暇（子が1歳までに15日間）
→男性職員の育児参加に貢献
- 有給休暇は時間単位で取得可能
- 有給休暇の他にリフレッシュ休暇あり
（3日間取得可能）

研究推進系 働いて感じる東北大学の魅力



- ▶ 研修制度の豊富さ、選択肢の多さ
(TOEIC、英語研修、公募制のプロジェクト)



- ▶ ワークライフバランス



- ▶ 人との関わり
- ▶ 幅広い業務経験 × 専門的な視点

参加者の皆さんへの
エール

教務・学生系 参加者の皆さんへのエール

学生のうちに色々なことを

学生である今しかできないことが沢山あります！
また、社会人になると、どうしても自分のために使える時間が少なくなります、、、
今のうちに色々なことに挑戦し、やり切ってください！



適度にリフレッシュを

大変で不安な時期だと思いますが、心身の健康が一番大事です。
休憩しながら焦らず自分のペースを保ちつつ頑張ってください。



We are



就職活動は、たくさんの人・職場と出会える貴重な機会です。

友達、先輩、先生、ご家族…周囲の方のサポートを受けつつ
一生懸命に、そして楽しみながら頑張ってください！
応援しています！



Tohoku
University

財務系 参加者の皆さんへのエール

健康第一！



自分のやりたいこと
と向き合おう！



ご縁を大切に！

一緒に働けることを楽しみにしています！

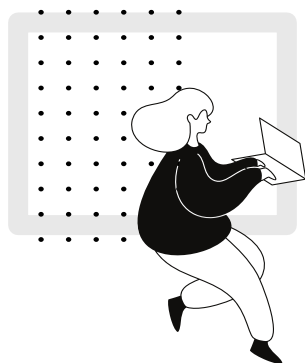


研究推進系 参加者の皆さんへのエール



Just be yourself !

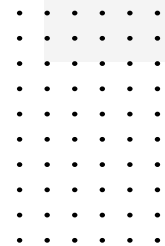
- ・ 人生100年時代！ 気負いすぎずに仕事を選ぶ
- ・ 自分について「知る」、絶好の機会
- ・ 内定がでなくても、人格否定ではない



自分の軸

志望先の
魅力

将来像



TOHOKU UNIVERSITY

Day2. 3月13日(木)

RECRUITING2025

TOHOKU UNIVERSITY

The background of the slide features a photograph of a Tohoku University building with a brick facade and a circular emblem. In the foreground, there are lush, white cherry blossoms in full bloom. A semi-transparent grey horizontal bar is positioned across the middle of the image, containing the Japanese text '自己紹介' in blue.

自己紹介

RECRUITING2025

教務・学生系 自己紹介



自己紹介

- 名前：先輩職員E
- 部署：薬学部・薬学研究科 教務係
- 採用年月日：2023年4月1日(新卒・独自採用)
- 趣味：散歩、バイオリン

経歴

- 2023.3 大学卒業
- 2023.4 東北大学薬学部・薬学研究科教務係 着任
(現在入職 2年目)

先輩職員F

所属：教育・学生支援部 留学生課 海外留学係

東北大学
入職前

民間企業でシステム開発や研究所での研究開発業務



2018-2021

工学部 教務課 入学試験係

→ 工学部の学部入試全般に関する業務



2021-

教育・学生支援部 留学生課 海外留学係

→ 学生の海外派遣留学に関する業務

財務系 自己紹介

氏名：先輩職員D

出身：岩手県花巻市

採用：2022年4月（新卒・独自試験）

趣味：温泉めぐり、読書



東北大学広報活動キャラクター・研一

2022.4.1~
2022.6.30

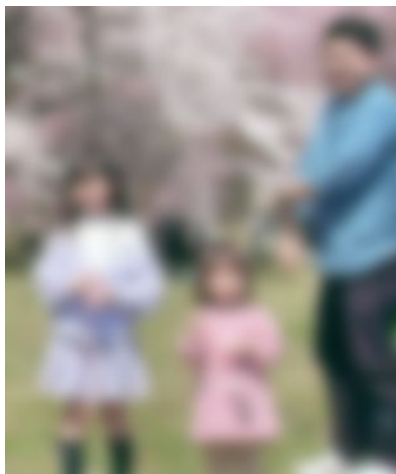
共通事務センター川内キャンパス事務センター経理係

2022.7.1~
現在

共通事務センター川内キャンパス事務センター経理・調達係

※2022.7.1付け共通事務センター組織改編に伴う係名変更

研究推進系 自己紹介



先輩職員H

金属材料研究所 研究協力係

採用：2003年1月

出身：宮城県気仙沼市

趣味：キャンプ、温泉

- 2003年 ● 加齢医学研究所 経理掛
- 2004年 ● 医学系研究科 用度掛
- 2007年 ● 医学系研究科 経理係
- 2008年 ● 財務部財務決算室
- 2010年 ● 病院経理課 総務監査係
- 2014年 ● 工学研究科 産学連携係
- 2018年 ● 研究推進部研究推進課研究総務係
- 2022年 ● 金属材料研究所 研究協力係

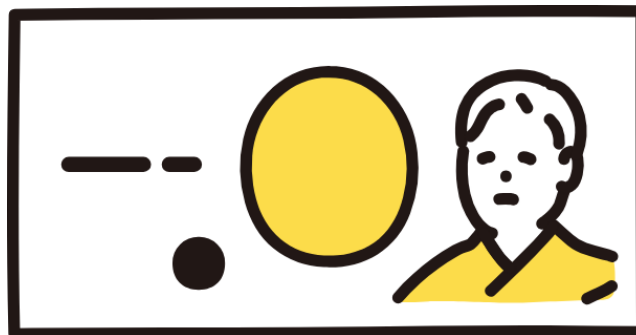
TOHOKU UNIVERSITY

The background of the slide features a photograph of a Tohoku University building with a brick facade and a circular emblem. In the foreground, there are branches of cherry blossoms in full bloom, set against a clear blue sky. A semi-transparent white horizontal bar is positioned across the middle of the image, containing the main title text.

業務内容紹介

RECRUITING2025

教務・学生系 業務内容紹介



② 学生関係

- ・ 学籍異動、授業料
- ・ 学生面談



③ 留学生関係

- ・ 国費留学生関連
(来日から帰国までのサポート)

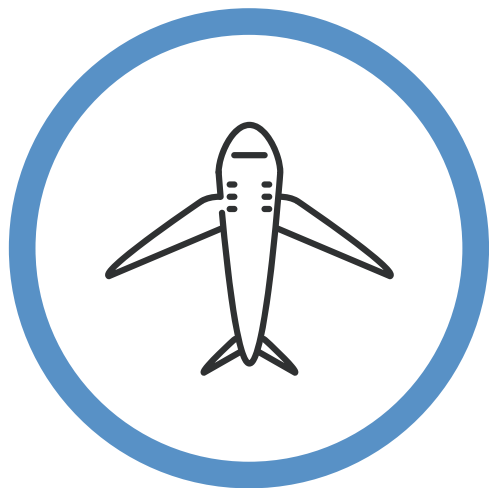
① 学部授業関係

- ・ 履修登録、成績管理、進級／卒業判定
- ・ 時間割、シラバス作成



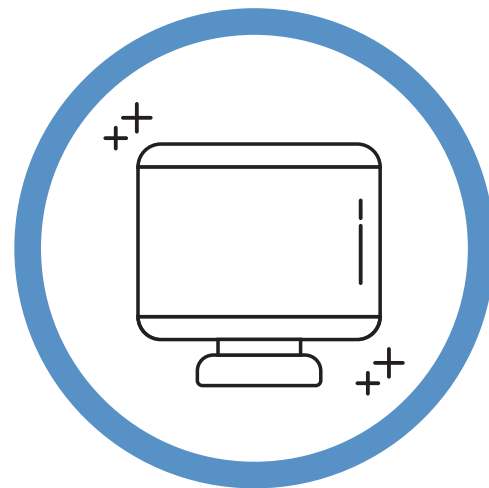
短期海外研修の支援

- ・ 航空券や宿泊先の手配
- ・ プログラム実施校との調整
- ・ 参加者の募集
- ・ 事前研修等の開催



派遣交換留学の支援

- ・ 協定校との連絡
- ・ 派遣学生のサポート
- ・ 事前研修等の開催
- ・ 各種奨学金の取りまとめ等



留学制度の広報

- ・ パンフレットの発行
- ・ 募集説明会の開催
- ・ 各種媒体での広報

財務系 業務内容紹介

川内キャンパス事務センター 経理・調達係

→文系部局（文・教育・法・経済・国文研・アジア・図書館）の会計を担当

調達業務

- ・ 金額等に応じた方法で物品調達
- ・ 物品、役務契約手続き

支払業務

- ・ 教員等の購買に係る支払い

収入業務

- ・ 学納金関係
- ・ 臨床心理相談料など収入に係る業務

研究推進系 業務内容紹介

主に外部資金の申請や報告等の各種手続き、外部資金獲得支援のための各種施策を実施することで研究者の研究活動に貢献

科学研究費助成事業(科研費)

- 科研費の申請とりまとめ
- 採択後の各種手続き

研究契約

- 国等からの委託契約手続き
- 企業との共同研究契約手続き

国際共同利用・共同研究拠点

- 研究課題の公募実施から採択まで
- シンポジウムの開催

補助金

- 交付申請・報告
- プロジェクト立ち上げ支援



Summit of Materials Science 2024
and GIMRT User Meeting 2024



シンポジウム開催@岡山



JAEA JRR-3見学@東海村

TOHOKU UNIVERSITY

The background features a clear blue sky, a brick building, and a modern glass-walled building, with numerous cherry blossom branches in full bloom in the foreground. A semi-transparent grey box is centered over the image, containing the main title text.

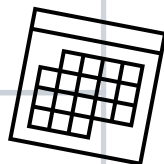
働いて感じる
東北大学の魅力

RECRUITING2025

教務・学生系 働いて感じる東北大学の魅力

環境

休暇制度の
充実



面談等で
気軽に話せる

研修

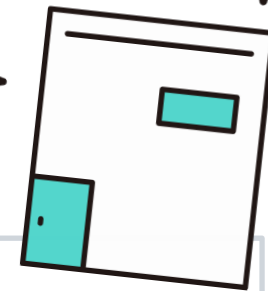
教務系職員
実務研修
(年2回)

新卒研修の
手厚さ

安心

福利厚生が
充実

メンタルヘルス
サポート





多様な業務

- ・ 総務、教務、財務、国際など多様な業務があり、多様なスキルを身に着けることができる
- ・ 研修や福利厚生も充実



DX化の推進

- ・ Googleワークスペース、VDI、RPA等の技術を積極的に導入
- ・ 研修やセミナーも充実



世界最先端の研究環境

- ・ 最先端の設備と充実した研究支援体制が整い、幅広い分野で世界トップレベルの研究を展開
- ・ ノーベル賞受賞者も多数輩出

財務系 働いて感じる東北大学の魅力

○多種多様な業務

財務系だけでも予算、経理、用度、施設等様々な仕事を
経験できる

○生活に合った働き方

フレックスタイム制度やテレワークの活用

○充実した研修制度

全学で開催される研修の他、財務系の研修も充実
(例)契約事務勉強会

研究推進系 働いて感じる東北大学の魅力

ワークライフ バランス

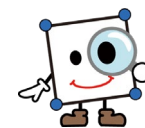
- 福利厚生の充実
- 休暇の取得しやすさ
- テレワーク、フレックスタイム制

スキル・キャリア

- 充実した研修制度
- 他機関への人事交流
(海外も可能)
- キャリア形成のための
催し

最先端の研究に 触れる

- 最先端の研究を支える
実感、やりがい



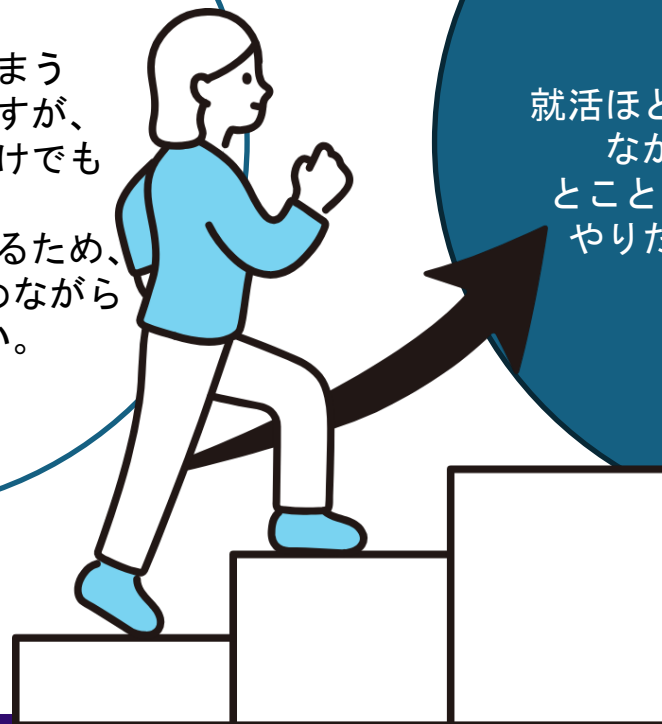
きんけんちゃん
(金研広報マスコット)

参加者の皆さんへの
エール

教務・学生系 参加者の皆さんへのエール

一步踏み出した
あなたは偉い！

周りの人と比べてしまう
ことも多いかと思いますが、
この場に足を運んだだけでも
大きな一歩です。
就活は成長の機会でもあるため、
頑張っている自分を褒めながら
取り組んでください。



やりたいことを
見つけるチャンス！

就活ほど自分と向き合うチャンスは
なかなかないと思います。
とことん自分を見つめなおして、
やりたいことやなりたい自分を
探しましょう。

未来への第一歩

社会への一歩を踏み出すにあたり、期待や不安が入り混じっていることと思います。ただ、就活は単なる通過点に過ぎません。あまりプレッシャーを感じず、自分自身のペースを大切に行動してみてください。

自己肯定感を大切に

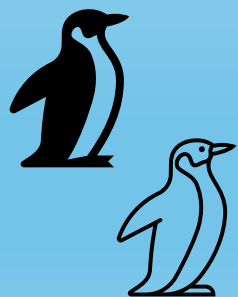
皆さんはそれぞれ素晴らしい才能を持っているはずです。ぜひ自己肯定感を大切に、ポジティブな姿勢で、自分の強みや魅力を再発見してみてください。きっと新たな可能性やチャンスが広がっていくと思います。

**新たな一歩を踏み出す皆さんに
成功と幸運が訪れますように！**



財務系 参加者の皆さんへのエール

- ★働いている姿を想像してみる
- ★リフレッシュ大事！
- ★今できることに取り組む



納得のいく就職活動になるよう、応援しています！

研究推進系 参加者の皆さんへのエール

01

将来への期待、不安、焦りなど様々な思いが巡っていると思います。
でも大丈夫です、案外何とかかなります。
気楽にいきましょう。

02

学生時代にしか出来ない経験をぜひ積んでください！